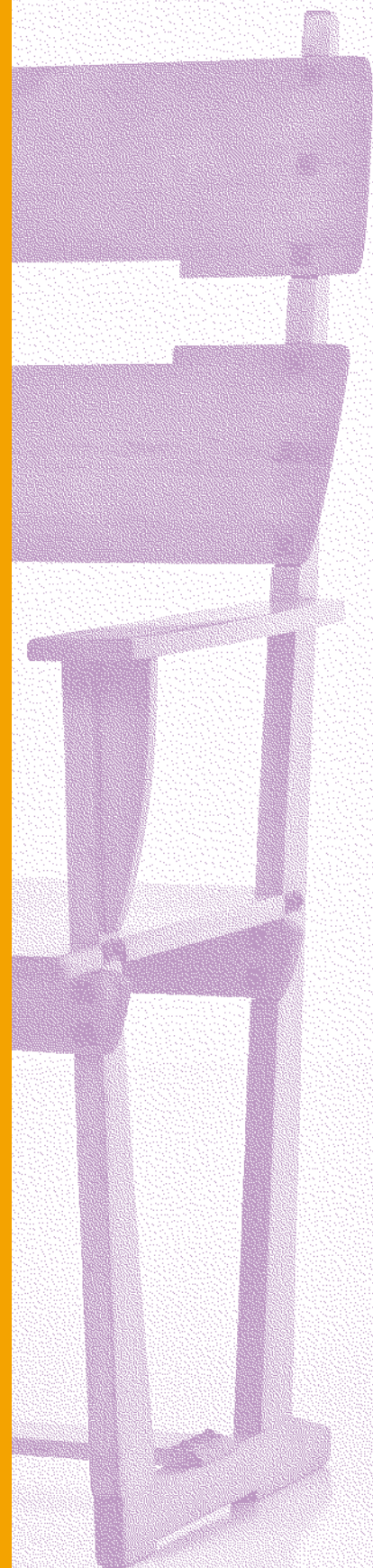


PIASA

Serrurier -
Bovy

masterworks,
d'une collection

MERCREDI 3 JUIN 2015
PIASA



Serrurier - **Bovy**

masterworks,
d'une collection

Vente : mercredi 3 juin 2015 à 19 heures

PIASA

118 rue Faubourg Saint-Honoré 75008 Paris

Exposition publique

Vendredi 29 mai 2015 de 10 à 19 heures

Samedi 30 mai 2015 de 11 à 19 heures

Lundi 1^{er} juin 2015 de 10 à 19 heures

Mardi 2 juin 2015 de 10 à 19 heures

Mercredi 3 juin 2015 de 10 à 12 heures

Téléphone pendant l'exposition et la vente

+33 1 53 34 10 10

Expert

Amélie Marcilhac

+33 1 43 26 00 47

info@marcilhacexpert.com

Enchérissez en direct sur www.piasa.fr



Serrurier-Bovy, une collection d'exception

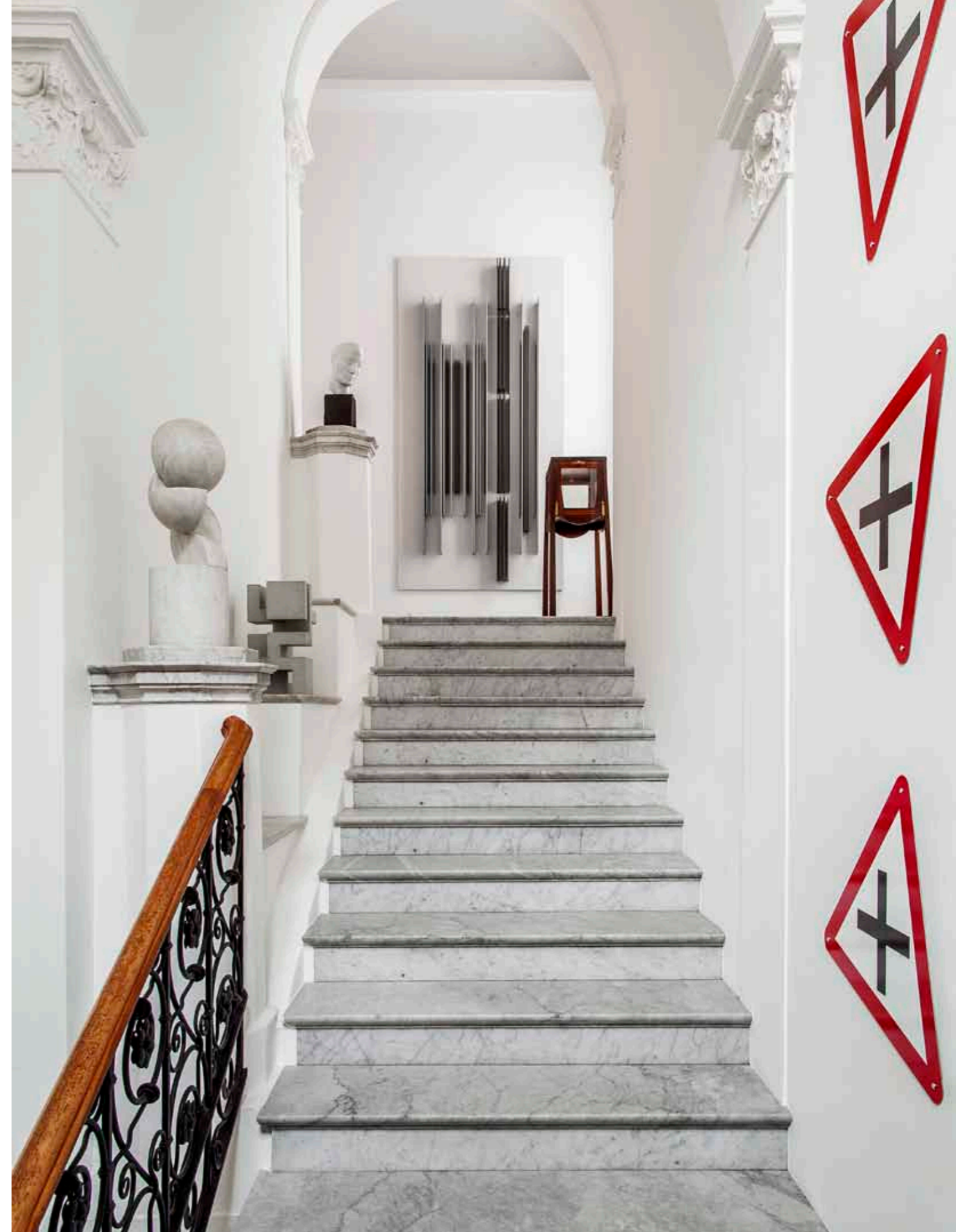
L'une des plus importantes collections au monde de mobilier et d'objets dessinés par Gustave Serrurier au tournant du XX^e siècle ne se trouve pas dans un musée mais dans une maison historique privée sur les rives du Lac de Lugano. Elle est dispersée chez Piasa à l'occasion d'une vente exceptionnelle.

Photographies : Matthieu Salvaing

Sur les rives du très paisible lac de Lugano se dresse fièrement une maison du XVII^e siècle. Austère et robuste, elle servit de résidence d'été à l'évêque de Côme qui venait y rechercher la fraîcheur du Monte Generoso, la montagne qui surplombe le lac à 1700 mètres d'altitude. Au début du XIX^e siècle, la bâtisse est agrandie et devient en 1830 une imprimerie historique de résistance contre l'occupant autrichien qui annonce les prémices du Risorgimento italien. Après de nombreux avatars au cours du XX^e siècle, la demeure historique est finalement rachetée sur un coup de cœur par un couple d'esthètes. Celle-ci tombe en ruine, les parquets sont détruits, des faux plafonds habillent de laideur les pièces. Après quatre longues années de réhabilitation, celle-ci retrouve sa splendeur dans les années 2000. Volumes nobles, granit du Tessin, bois élégants et blanc immaculé : la maison se transforme en écrin de vie, mais également en écrin pour la passion du couple : Serrurier-Bovy. « J'ai découvert le travail de Gustave Serrurier en achetant une bibliothèque qu'on attribuait à Van de Velde, puis en découvrant une horloge visiblement influencée par Mackintosh. Ça a été un véritable déclic » raconte le propriétaire des lieux. Il acquiert d'abord tous les livres existant sur ce précurseur de l'Art Nouveau belge, recherche les thèses sur le sujet et puis achète avec boulimie les pièces les plus emblématiques de l'architecte-décorateur, jusqu'à en devenir un des meilleurs experts au monde. Son rêve : « faire redécouvrir le talent de Serrurier dans le monde ». Moins connu que Victor Horta ou Henry Van de Velde, Gustave Serrurier est en effet une figure singulière de l'Art Nouveau. Recherchant l'économie d'effet en même temps que la plus grande qualité, il a produit un exceptionnel corpus tranchant avec le reste de la production de la même époque.



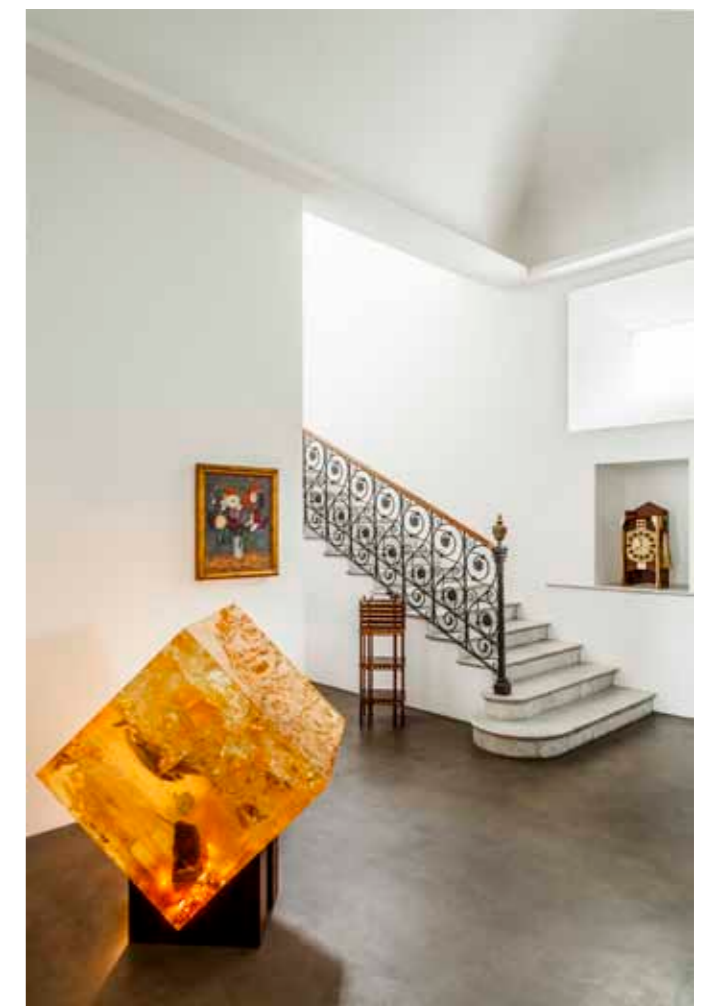
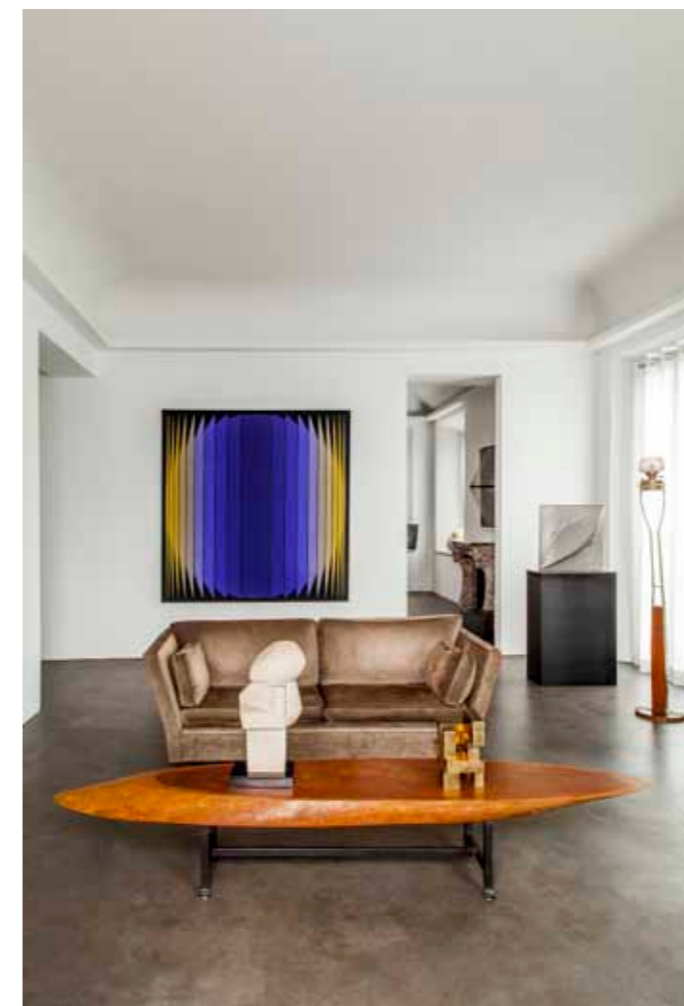
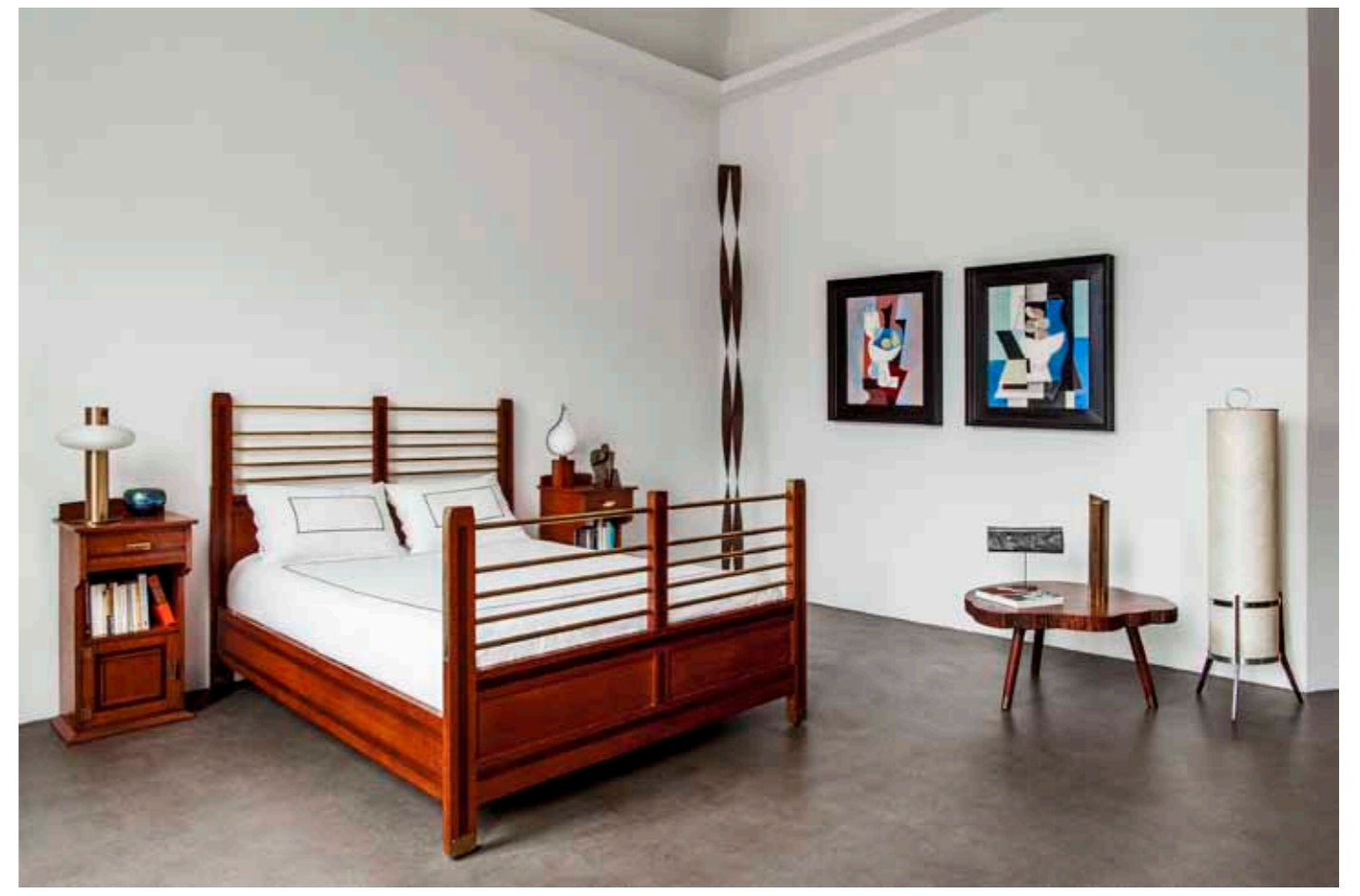
Personnage social ayant cherché à produire du mobilier plus accessible pour les ouvriers, il aura pourtant essentiellement travaillé pour la haute bourgeoisie. Ce travail d'avant-garde prend une résonance toute particulière dans la belle maison du lac de Lugano. Intelligemment agencé dans la maison par leurs deux propriétaires, le mobilier de Serrurier est associé à une sélection pointue d'art cinétique et d'art concret. Un dialogue s'engage dans chaque pièce, à chaque perspective, à chaque angle de vue. L'architecture est au service de cette discussion contemporaine. « Les choses qu'on expose sont tellement fortes que c'est mieux de les révéler sur fond blanc. Nous ne sommes pas très doués avec les couleurs » avoue la maîtresse de maison. Le résultat est saisissant. Le mobilier précurseur de Gustave Serrurier imaginé il y a plus de 100 ans se pare ici d'une modernité inédite, intemporelle. Evitant les écueils de l'Art Nouveau français plus végétal, les créations de Serrurier pour la plupart en chêne vivent en harmonie de manière naturelle avec un style de vie plus contemporain. Une gageure réussie synonyme de renouveau de l'Art Nouveau.



abbiamo bisogno di occhi che pensano
vedere è un atto creativo

© Anselmi







Gustave Serrurier (1858-1910)

Gustave Serrurier est un précurseur. Un créateur à part dans une Europe en pleine mutation au début du XX^{ème} siècle. Là où les artistes belges, français, viennois ou même écossais prônent un retour à la nature et à la féminité tant dans leurs constructions que dans leurs multiples ornements, nous avons à faire à un homme hors de son temps. Pionnier du design actuel, ayant fait le pari précoce de la fabrication mécanisée et de la simplification du dessin à l'extrême. Il crée des meubles d'architectes en bois massif, à la construction apparente, prenant place aux seins de séries qui portent toutes un nom choisi par lui-même tel la série Campagne ou encore Silex. C'est la révolution d'un intérieur clef en main.

Il naît en 1858 à Liège dans une famille de charpentiers-ébénistes et découvre très tôt sa vocation d'architecte. Emervillé par les théories de Viollet-Le-Duc et l'Arts and Craft prôné par William Morris il n'aura de cesse de mettre celles-ci en pratique au travers de ses créations. En 1884 il ouvre avec sa femme Maria la première boutique Serrurier-Bovy à Liège qui vend principalement des pièces importées du Japon et de chez Liberty à Londres. Il faudra attendre 10 ans avant de voir ses premières œuvres exposées lors du Salon de « La Libre Esthétique » à Bruxelles où son cabinet de travail aux murs recouverts de frises à motifs de fleurs de pavots, et au mobilier en chêne très sobre marque le début de son style. L'année suivante, 1895, il rédige un fascicule accompagnant sa chambre d'artisan où il explique que « l'art n'est nullement au service de la richesse seulement ».

Bien au contraire, le goût a plus à craindre du luxe que de la modestie et les exigences de la simplicité lui sont moins dangereuses que les facilités d'opulence. » Ces meubles en chêne présentent un aspect solide allégé par des évidements ou des vitrages qui vont prendre plus de place avec les années et donner des meubles plus aériens. Ainsi en 1898 on voit apparaître une table à deux plateaux dont celui du dessus est à corps polylobé (lot n°02) laissant transparaître les influences d'un Art Nouveau aux lignes sinueuses et végétales. L'année suivante ses lignes nouvelles se retrouvent dans le confident à étagères centrales séparant deux fauteuils (lot n°07) qui laisse apparaître l'un des grands principes de créations de Serrurier-Bovy : la multifonctionnalité des œuvres. La réalisation la plus évocatrice de cette veine végétale est un grand buffet (lot n°09) en chêne vernissé, laiton et cabochons de céramique émaillé vert à multiples casiers et tiroirs sur un piétement à jambes galbées et entablement débordant dont le fond est un dessin de fleurs peint au pochoir rappelant Viollet-Le-Duc. Un exemplaire similaire se trouve dans les collections du Metropolitan Museum de New-York témoignage d'un retour à la nature si rare chez Serrurier-Bovy.

Avec Campagne en 1902 il marque le point de départ de son idéologie, alliant simplicité, fonctionnalité, modestie des coûts, originalité du dessin et surtout l'idée d'une édition en série. Il faut livrer aux clients un intérieur clefs en main avec des meubles qui reprennent un dessin similaire dans leur piétement, dossier, entablement et dans un même bois, ici le pitch pin et l'acajou comme sur nos chaises (lot n°15), l'armoire (lot n°17) et la table à plateau rectangulaire (lot n°16) présentés ensemble sur une photo de 1903. Cette série sera quelque peu réaménagée et se déclinera jusqu'à la salle à manger (lot n°23) avec le buffet aux ferronneries noirci et entablement ouvert (lot n°21) et la desserte aux lignes similaires (lot n°22).

L'année 1903 marque le début de la firme Serrurier & Cie où sont associés Gustave Serrurier, dessinateur et créateur de meubles, René Dulong, architecte parisien et Monsieur Verstraete, grand amateur des créations de Serrurier-Bovy commanditaire des créations du Château de la Chapelle-en-Serval (lot n°14) et qui apportera plus de 50% du financement de la société. Le magasin du boulevard Haussmann distribue les séries antérieures du décorateur mais offre aussi des créations nouvelles sous l'influence de René Dulong avec des pièces qui vont être plus raffinées, plus petites, intégrant des matériaux plus riches et laissant entrevoir par leur féminité l'aube des principes de l'Art Déco qui ne naîtra qu'une décennie plus tard. Il en est ainsi de la série Bach (lot n°35-36-37-38), Liszt (lot n°34-40) ou encore Perle Simple (lot n°18). Désormais les salles à manger auront des noms de fleurs comme Réséda, Marguerite ou Magnolia (lot n°75-76), les chambres des noms de pierre tel Turquoise ou Granit et les salons des noms de compositeurs comme Bach, Liszt ou encore Saint Saëns.

Cette même année, le beau frère de Dulong commande l'entier mobilier de son Château dans le Cantal, Le Château de la Cheyrelle, à Dienne. Avec cette maison apparaît le mobilier Silex pour certaines chambres à coucher dont nous présentons un lit avec sa paire de chevets (lot n°59-60), une penderie (lot n°58), une table (lot n°56), deux chaises (lot n°54-55) ainsi que le fantastique fauteuil pour nourrice (lot n°57). Entièrement en peuplier massif tous ces meubles présentent une frise au pochoir dans les tons rose ou bleu qui fait écho à la peinture apposée aux visseries leur donnant un coté ludique. La gaité de ces coloris se retrouvent dans la salle à manger du rez-de-chaussée avec le vert des carreaux de céramique qui recouvrent le plan de travail de notre desserte (lot n°53) et toujours apposé sur ses ferronneries. Ce vert est également présent sur une des pièces les plus importantes de cette installation, le lampadaire de l'entrée, placé au bas de l'escalier principal, une pièce unique de 1903 (lot n°61) et dont les montants latéraux en fer peints en vert sont fixés sur un fût de section carré en acajou terminé sur une base circulaire ornementée de trois bagues en creux et son système à pétrole.



Dans un esprit plus simple encore Serrurier-Bovy dessine un projet de salle à manger qui verra le jour en 1904 (lot n°51) intégrant des assises en paille tressée et reprenant le dossier à visserie apparente des Silex. Puis en 1904 il va déposer des brevets pour des meubles de bureau qu'il réalise en noyer, chêne ou acajou selon les goûts et les possibilités financières de ses clients. Il s'agit de la révolutionnaire bibliothèque Gamma dont les quatre portes s'ouvrent « automatiquement » et qui n'a besoin que d'une seule clef pour se fermer (lot n°44) et du bureau Sigma (lot n°48) avec ses deux caissons latéraux ouvrant en façade sur des tiroirs et des casiers ouverts en partie arrière fermant également avec une seule clef. Le tout est complété par des éléments de bibliothèques combinables (lot n°49) à largeur uniforme proposant étagères ouvertes, vitrines ou encore caisson en partie basse.

A l'été 1905 la société Serrurier & Cie est dissolue mais Serrurier-Bovy continue de produire, malgré quelques difficultés financières, poussant le décorateur à se dépasser comme en 1910 avec le superbe buffet Lötzt, intégrant des carrés de verre irisé de la maison Lötzt et des marqueteries de bois d'essence plus exotique (lot n°81) toujours dans une esthétique simplifiée. En novembre 1910, seulement âgé de 52 ans, Gustave Serrurier décède subitement laissant sa femme aux commandes de l'entreprise que celle-ci fera perdurer jusqu'en 1918.

L'ART DANS L'HABITATION
 ... MODERNE ...
SERRURIER & C^{ie}
 PARIS, 37, BOULEVARD HAUSSMANN ■ ■
 BRUXELLES, 2, BOULEVARD DU RÉGENT ■ ■ ■ ■
 LIÈGE, 41, RUE HEMRICOURT ■ ■ ■ ■ ■ ■
 LA HAYE, 39, PARKSTRAAT ■ ■ ■ ■ ■ ■

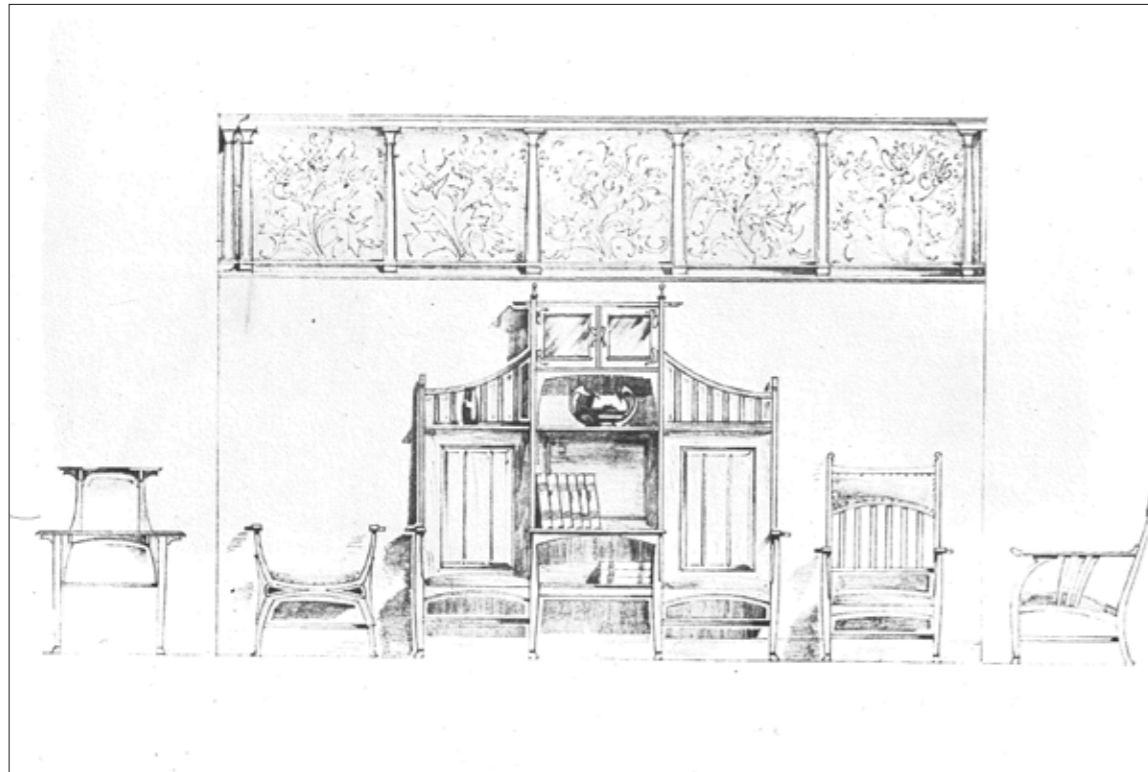
■ ■ EXPOSITION PERMANENTE
 D'INTÉRIEURS MODERNES ■ COM-
 PLÈTEMENT MEUBLÉS ■ DÉCORÉS ■
 ET ORNÉS ■ ■ ■ ■ ■ SALONS ■
 SALLES A MANGER ■ ■ CHAMBRES
 A COUCHER ■ ■ CABINETS DE
 TRAVAIL ■ ANTICHAMBRES ■ ETC. ✓

MEUBLES ■ TENTURES ■
 TAPIS ■ DÉCORATIONS
 ■ ÉCLAIRAGE ■
 OBJETS D'UTILITÉ ■
 ET D'ORNEMENTATION ■

PHOTO: D.R. (1)



f 01. **Gustave Serrurier-Bovy** (1858-1910)
Suspension à une lumière, 1894
 Fer noirci et laiton
 H 78 x Ø 54 cm
 6000 / 9000 €



f 02. Gustave Serrurier-Bovy (1858-1910)
Guéridon à double plateau, 1895
Palissandre
H100 cm - plateau : 81 x 62 cm
Bibliographie : Jacques- Grégoire Watelet,
Serrurier-Bovy, Ateliers Vokaer, Bruxelles, 1986,
pièce reproduite p.20
8000 / 12000 €

PHOTO : D.R. 01





f 03. **Gustave Serrurier-Bovy** (1858-1910)

Table à plateau rectangulaire, 1897

Chêne vernissé

H 74 cm - plateau : 84 × 55 cm

Bibliographie : Françoise Bigot du Mesnil du Buisson, Etienne du Mesnil du Buisson, Serrurier-Bovy un créateur précurseur, éditions Faton, Dijon, 2008, modèle avec construction de plateau similaire p.183

3 000 / 4 000 €





f 04. **Gustave Serrurier-Bovy** (1858-1910)

Mobilier de salle à manger se composant
d'une table à plateau rectangulaire sur roulettes
(et trois rallonges d'origine), de six chaises et
un fauteuil, 1898

Acajou et laiton

Table estampillée Serrurier Liège et numéroté 35

Table: H 75 cm - plateau: 111 x 170 cm

Chaises: H 102 cm - assise: 47 x 45 cm

Fauteuil: H 106 cm - assise: 56 x 50 cm

Bibliographie: Françoise Bigot du Mesnil
du Buisson - Etienne du Mesnil du Buisson,
Serrurier-Bovy un créateur précurseur, Editions
Faton, Dijon, 2008, modèle de chaise reproduit p.113.
Jacques- Grégoire Watelet, Serrurier-Bovy, Ateliers
Vokaer, Bruxelles, 1986, variante de notre table et
des chaises reproduit p. 49

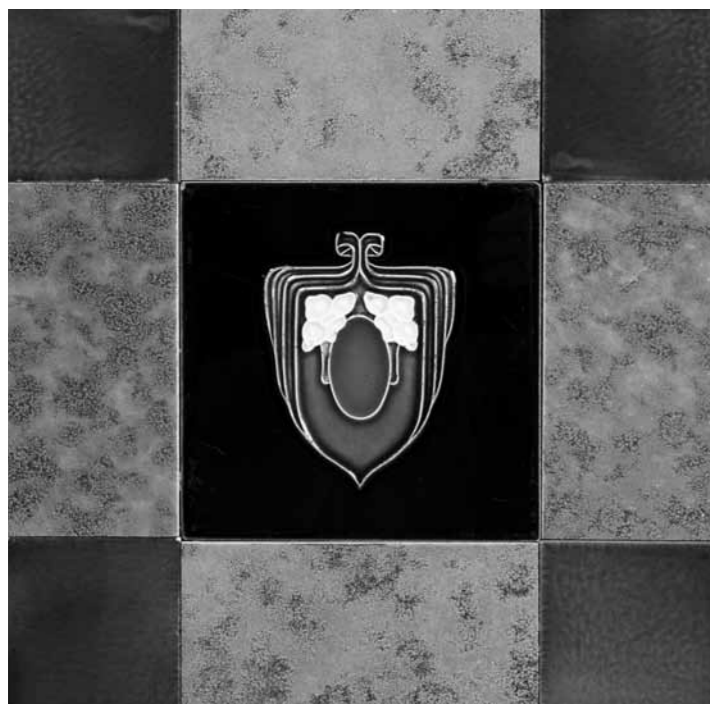
8 000 / 12 000 €





f 05. **Gustave Serrurier-Bovy** (1858-1910)
Banquette trois places à accotoirs asymétriques,
1898
Acajou
Pièce unique
H102 x L144 x P50 cm
4000 / 6000 €





f 06. **Gustave Serrurier-Bovy** (1858-1910)
Table à plateau octogonal, 1899
Chêne vernissé et carrelage émaillé
Pièce unique
H 74 x Ø 100 cm
2000 / 3000 €



PHOTO : D.R. 0



f 07. Gustave Serrurier-Bovy (1858-1910)
Confident à étagères séparant les deux fauteuils,
1899
Acajou
Signé au fer Serrurier Liège
H137,5 x L180 x P59 cm
Bibliographie: Catalogue commercial de la maison
Serrurier, aout 1909, Liège, modèle canapé n°1922
5000 / 7000 €



f 08. Gustave Serrurier-Bovy (1858-1910)
Bureau Ysayë, 1899
Chêne vernissé et fer noirci
H 74,5 cm - plateau : 164 × 109 cm
Historique : ce modèle est une variante de celui de René Dulong
Bibliographie : Françoise Bigot du Mesnil du Buisson, Etienne du Mesnil du Buisson, Serrurier-Bovy un créateur précurseur, éditions Faton, Dijon, 2008, modèle référencé et reproduit p.115
7000/9000 €



Metropolitan Museum de New-York, 1981

PHOTO: D.K. 10



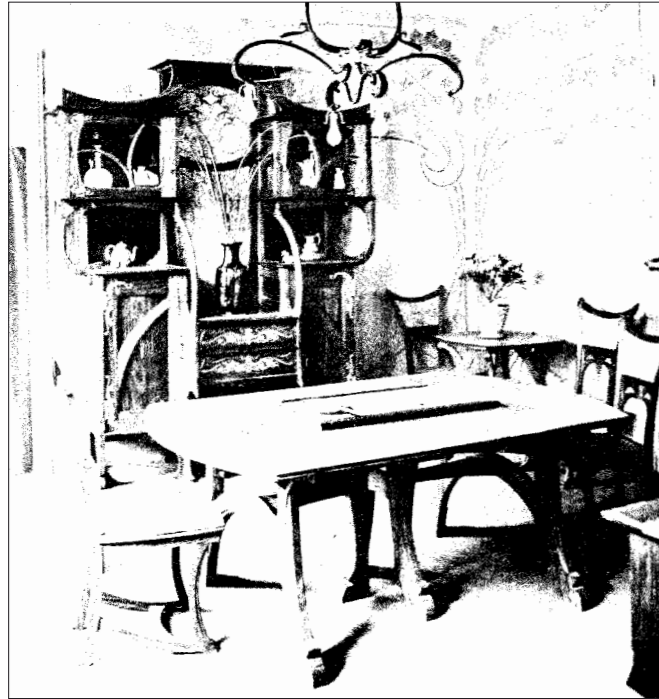


PHOTO: D.R. 0

f 09. Gustave Serrurier-Bovy (1858-1910)

Buffet à trois corps, 1899

Chêne vernissé, laiton, cabochons de céramique émaillés et motifs peints vert et rouge

H 230 x L 194 x P 43 cm

Historique : modèle similaire exposé en 1900 lors de l'ouverture de la boutique parisienne de Serrurier & Dulong « l'Art dans l'Habitation », rue de Tocqueville

Un modèle similaire fut offert par M. et Mme. Lloyd Macklowe au Metropolitan Museum de New York en 1981 et est présenté dans les collections permanentes du musée

Bibliographie : Françoise Bigot du Mesnil du Buisson - Etienne du Mesnil du Buisson, Serrurier-Bovy un créateur précurseur, Editions Faton, Dijon, 2008, modèle reproduit p. 229

Catalogue commercial de la maison Serrurier, aout 1909, Liège, modèle référencé sous le n°1760 « Buffet »

Jacques- Grégoire Watelet, Serrurier-Bovy, Ateliers Vokaer, Bruxelles, 1986, modèle similaire reproduit p. 57

Alastair Duncan, Art nouveau furniture, Thames & Hudson, Londres, 1982, modèle similaire reproduit p. 46

25 000 / 30 000 €



f 10. **Gustave Serrurier-Bovy** (1858-1910)
Mobilier de salon se composant d'un canapé
trois places et deux fauteuils
Amarante, laiton et velours de soie taupe
Canapé: H 99,5 × L 148,5 × P 69 cm
Fauteuils: H 90 × L 61 × P 64 cm
Bibliographie: Catalogue commercial de la maison
Serrurier, aout 1909, Liège, variante de notre
modèle crayonné
6000/9000€



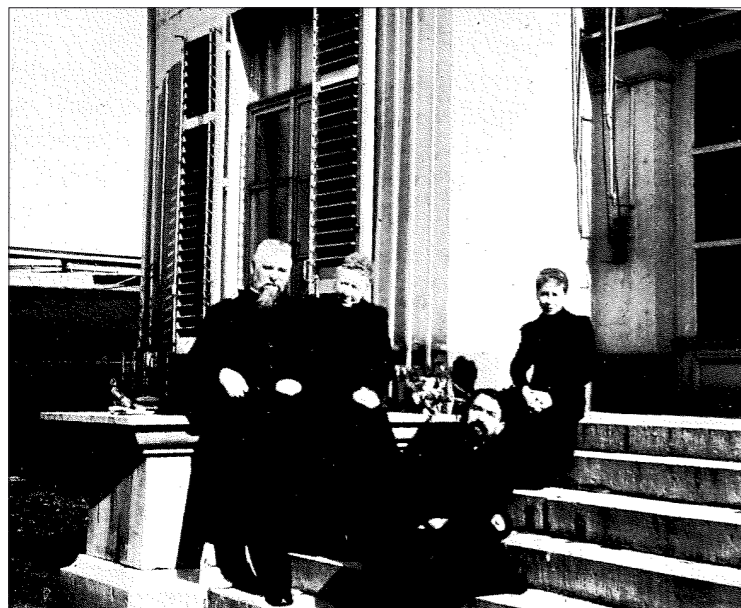


PHOTO : D.R. ©

f 11. **Gustave Serrurier-Bovy** (1858-1910)
Guéridon à plateau circulaire, 1907
Fer noirci et laiton
Pièce unique
H 71 x Ø 53 cm
5000/7000 €





f 12. **Gustave Serrurier-Bovy** (1858-1910)

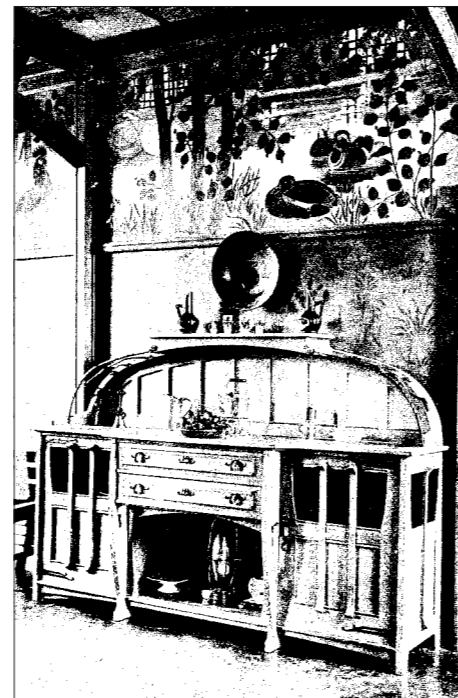
Armoire, c. 1901
Platane, amarante, miroir et laiton
H 225 cm - base : 105 x 53 cm
6 000 / 9 000 €





f 13. **Gustave Serrurier-Bovy** (1858-1910)
Chambre à coucher se composant d'un bois de
lit double et de deux tables de chevet, 1901
Platane, amarante et laiton
Lit: H 130 / 94 x L 210 x P 155 cm
Chevets: H 86 x L 42,5 x P 41,5 cm
8 000 / 12 000 €





f 14. Gustave Serrurier-Bovy (1858-1910)

Buffet, 1901

Acajou, laiton martelé, verre et miroir

H 146 x L 180 x P 70 cm

Historique: modèle réalisé pour le Château de la Chapelle-en-Serval (Oise) de Monsieur Alphonse Verstraete dont la grande majorité des pièces sont aujourd'hui conservées au Musée Curtius de Liège

Bibliographie: L'Art Décoratif, « Une installation de château », Gustave Soulier, Paris, mai 1902, reproduit p. 75

Françoise Bigot du Mesnil du Buisson, Etienne du Mesnil du Buisson, Serrurier-Bovy un créateur précurseur, éditions Faton, Dijon, 2008, modèle référencé et reproduit p. 237

Catalogue commercial de la maison Serrurier, aout 1909, Liège, modèle « Dressoir (Salle à manger du château de la Ch...) »

14 000 / 18 000 €

PHOTO: D.R. 0







15. **Gustave Serrurier-Bovy** (1858-1910)

Paire de chaises, Campagne, 1902

Pitchpin, acajou et cannage

H 82 cm - assise : 44 x 38 cm

Bibliographie : Françoise Bigot du Mesnil
du Buisson, Etienne du Mesnil du Buisson,
Serrurier-Bovy un créateur précurseur, éditions
Faton, Dijon, 2008, modèle référencé et reproduit
p.128-130

Catalogue commercial de la maison Serrurier, aout
1909, Liège, variante de notre modèle crayonné «
Chambre à coucher Campagne »

8 000 / 12 000 €





f 16. **Gustave Serrurier-Bovy** (1858-1910)

Table à plateau rectangulaire, Campagne, 1902

Pitchpin et acajou

H 74 cm - plateau: 58 x 90 cm

Bibliographie: Françoise Bigot du Mesnil du Buisson, Etienne du Mesnil du Buisson, Serrurier-Bovy un créateur précurseur, éditions Faton, Dijon, 2008, modèle référencé et reproduit p. 128 sur une photo in situ

Catalogue commercial de la maison Serrurier, aout 1909, Liège, variante de notre modèle crayonné « Chambre à coucher Campagne »

10 000 / 15 000 €



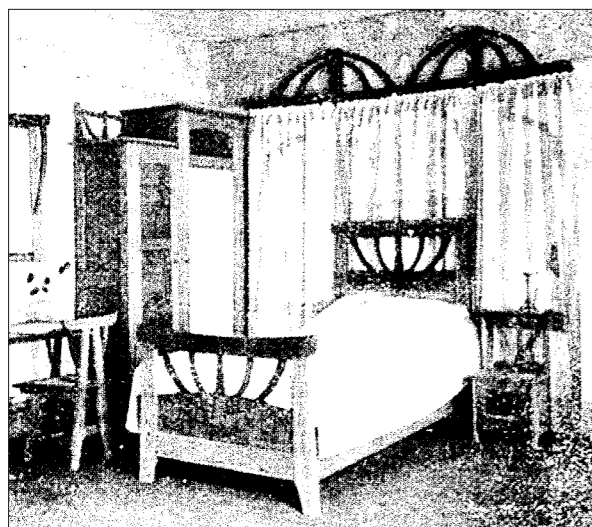


PHOTO: D.R. ©

f 17. Gustave Serrurier-Bovy (1858-1910)

Armoire Campagne, 1902
Pitchpin, acajou et laiton
H 220 x L 120 cm - prof. 56 cm

Bibliographie: Françoise Bigot du Mesnil du Buisson, Etienne du Mesnil du Buisson, Serrurier-Bovy un créateur précurseur, éditions Faton, Dijon, 2008, modèle référencé et reproduit p. 128 sur une photo in situ

Catalogue commercial de la maison Serrurier, aout 1909, Liège, variante de notre modèle crayonné « Chambre à coucher Campagne »

8 000 / 12 000 €





f 18. **Gustave Serrurier-Bovy** (1858-1910)

Table, **Perle simple**, 1902

Chêne vernissé et cabochons de céramique

Étiquette incomplète sous le plateau

H 71 cm - plateau : 79 x 54 cm

Bibliographie : Catalogue commercial de la maison

Serrurier, août 1909, Liège, modèle « Chambre

Perle Simple »

3 000 / 4 000 €





f 19. Gustave Serrurier-Bovy (1858-1910)
Fauteuil à accotoirs dépliant sur roulettes, 1902
Chêne vernissé, fer peint rouge et tissu havane
H102 x L103 cm (ouvert) / 77 cm (fermé) x P 70 cm
Bibliographie: Jacques- Grégoire Watelet,
Serrurier-Bovy, Ateliers Vokaer, Bruxelles, 1986,
photo de notre modèle in situ p. 70 / 71
3 000 / 4 000 €

f 20. Gustave Serrurier-Bovy (1858-1910)
Fauteuil à accotoirs pleins sur roulettes, 1902
Chêne vernissé, fer peint rouge et tissu havane
H102 x L 76 x P 70 cm
Historique: un modèle similaire se trouvait dans
le salon de la Villa l'Aube, de maison de Serrurier-
Bovy sur les hauteurs de Liège
Bibliographie: Jacques- Grégoire Watelet,
Serrurier-Bovy, Ateliers Vokaer, Bruxelles, 1986,
photo d'une variante de notre modèle in situ p. 70 / 71
3 000 / 4 000 €

PHOTO: D.R. (1)

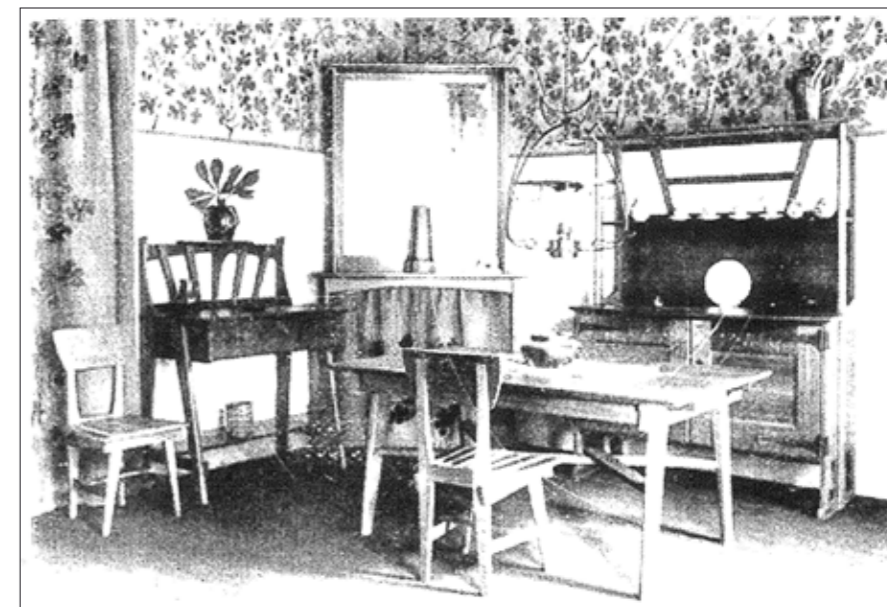


19

20



PHOTO: D.R. 0



f 21. Gustave Serrurier-Bovy (1858-1910)

Buffet Campagne, 1902
Chêne vernissé et fer noirci
Signé au fer Serrurier Liège
H158 x L135 x P56 cm

Bibliographie : Françoise Bigot du Mesnil
 du Buisson - Etienne du Mesnil du Buisson,
 Serrurier-Bovy un créateur précurseur, Editions
 Fatou, Dijon, 2008, modèle reproduit p.126

6 000 / 9 000 €



f 22. **Gustave Serrurier-Bovy** (1858-1910)
Dressoir Campagne, 1902
Chêne vernissé et fer peint rouge
H130 x L119 x P57 cm
Bibliographie: Françoise Bigot du Mesnil du Buisson, Etienne du Mesnil du Buisson, Serrurier-Bovy un créateur précurseur, éditions Faton, Dijon, 2008, modèle référencé et reproduit p.126-127
5000/7000 €



f 23. **Gustave Serrurier-Bovy** (1858-1910)

Mobilier de salle à manger se composant d'une table à plateau rectangulaire et de six chaises, modèle Campagne, 1902

Chêne vernissé, fer, et cuir pour les assises

Table est signée au fer Serrurier Liège et numéroté 590

Table: H 74 cm – plateau: 104 × 160 cm

Chaises: H 90 cm – assise: 42 × 46 cm

Bibliographie: Françoise Bigot du Mesnil du Buisson, Etienne du Mesnil du Buisson, Serrurier-Bovy un créateur précurseur, éditions Faton, Dijon, 2008, modèle référencé sur une photo d'époque p.127

8 000 / 12 000 €





f 24. Gustave Serrurier-Bovy (1858-1910)
Secrétaire à abattant, 1902-1903
Acajou, laiton et cabochon en faïence émaillé
H 152 × L 87 × P 41,5 cm
Bibliographie: Catalogue commercial de la maison
Serrurier, aout 1909, Liège, variante de notre
modèle crayonné
15 000 / 20 000 €



f 25. **Gustave Serrurier-Bovy** (1858-1910)

Table à thé avec plateau supérieur amovible, c.
1902-1903

Padouk, laiton, verre et miroir

H 102 x L 79 x P 39 cm

Bibliographie : Catalogue commercial de la maison
Serrurier, août 1909, Liège, variante de notre
modèle crayonné

Siegfried Wichman, Art Nouveau Floral, Ed. 1984, p. 383

15 000 / 20 000 €





f 26. **Gustave Serrurier-Bovy** (1858-1910)
Buffet, 1903
Chêne vernissé, marqueterie de sycamore
et laiton
Pièce unique
H140 × L174 × P58 cm
Provenance: Château de Cheyrelle, Dienne (Cantal)
8 000 / 12 000 €





f 27. **Gustave Serrurier-Bovy** (1858-1910)

Meuble d'antichambre, 1903
Chêne vernissé, laiton, miroir
et zinc peint en vert
H200 x L100 x P27 cm

Bibliographie: Catalogue commercial de la maison
Serrurier, août 1909, Liège, pour des variantes de
meubles d'antichambre crayonné

4000 / 6000 €



f 28. **Gustave Serrurier-Bovy** (1858-1910)
Cadre, 1903
Chêne vernissé et laiton
Pièce unique
H53 x L41 x P5 cm
Bibliographie: Françoise Bigot du Mesnil du
Buisson, Etienne du Mesnil du Buisson,
Serrurier-Bovy un créateur précurseur, éditions
Faton, Dijon, 2008, modèle similaire p.216
L'Art Décoratif, supplément novembre 1905
4000 / 6000 €





f 29. **Gustave Serrurier-Bovy** (1858-1910)
Pendule murale, 1903
Chêne vernissé, laiton et verre bleu
H 121 x L 31 x P 20 cm
8000 / 12000 €

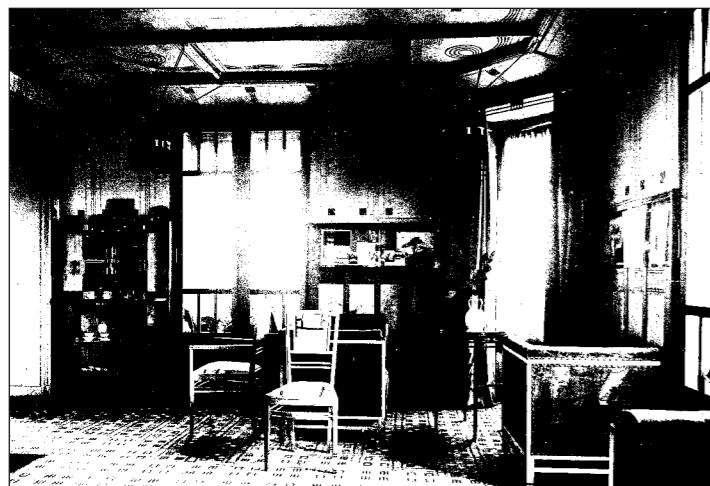


Photo: D.R. (1)

f 30. **Gustave Serrurier-Bovy** (1858-1910)
Deux paires de doubles rideaux, c. 1903
Lin
H265 x L92 cm (chaque rideau)
1500 / 2000 €

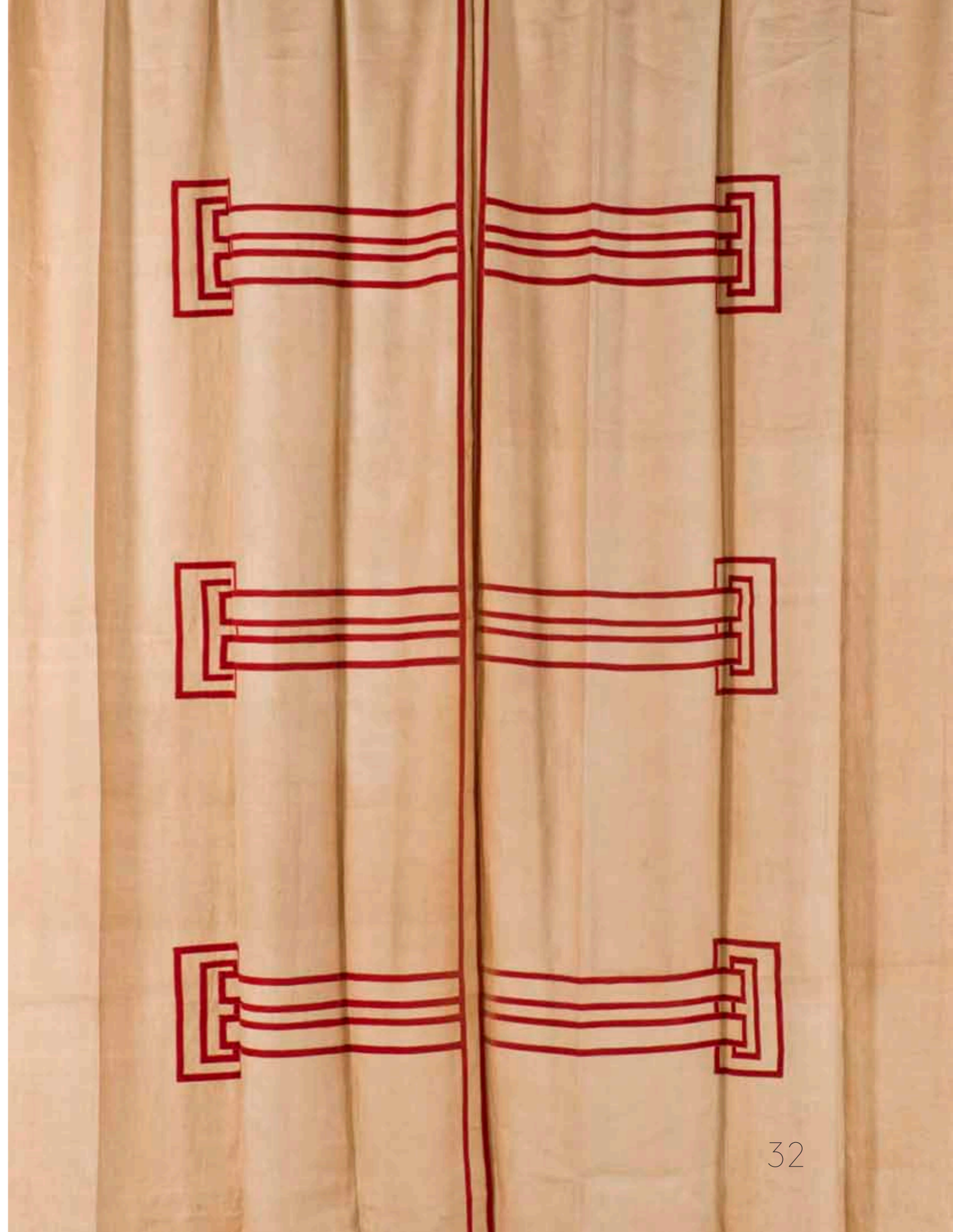
f 31. **Gustave Serrurier-Bovy** (1858-1910)
Paire de doubles rideaux, c. 1903
Lin
H265 x L92 cm (chaque rideau)
1000 / 1500 €





PHOTO: D.R. (1)

f 32. **Gustave Serrurier-Bovy** (1858-1910)
Paires de doubles rideaux, c. 1903
Lin
H292 x L52 cm (chaque rideau)
2 800 / 3500 €





f 33. Gustave Serrurier-Bovy (1858-1910)
Paire de cadres à vue rectangulaire, 1903
Chêne vernissé rehaussé de dorure et laiton
Pièces uniques
68,5 × 39 cm
Provenance : Maison privée de Gustave Serrurier-Bovy
6000 / 8000 €

f 34. Gustave Serrurier-Bovy (1858-1910)
Petit guéridon à plateau circulaire, Liszt,
1903-1904
Acajou, marbre et laiton
Pièce unique
H 60 × Ø 57 cm
Bibliographie: Françoise Bigot du Mesnil du
Buisson, Etienne du Mesnil du Buisson,
Serrurier-Bovy un créateur précurseur, éditions
Faton, Dijon, 2008, variante de notre modèle
référéncé et reproduit p.195
5000/7000 €



f 35. **Gustave Serrurier-Bovy** (1858-1910)

Table Bach, 1903

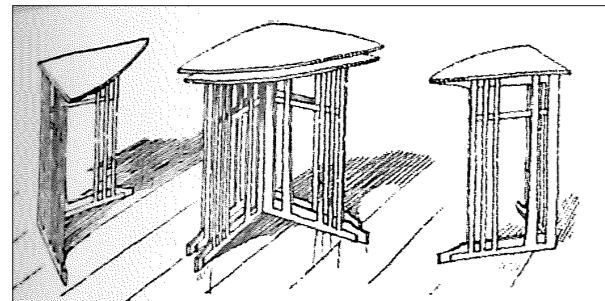
Acajou et laiton

H 74 cm - plateau : 98 x 98 cm

Bibliographie : Catalogue commercial de la maison
Serrurier, août 1909, Liège, modèle similaire crayonné

4 000 / 6 000 €





f 36. Gustave Serrurier-Bovy (1858-1910)
Quatre tables gigognes d'encoignure, Bach, 1903
Acajou
H 75 × L 69,5 × P 48 cm
Bibliographie: Catalogue commercial de la maison
Serrurier, aout 1909, Liège, variante de notre
modèle crayonné
Françoise Bigot du Mesnil du Buisson, Etienne du
Mesnil du Buisson, Serrurier-Bovy un créateur
précurseur, éditions Faton, Dijon, 2008, modèle
référéncé et reproduit p.183-185
7000/9000€

PHOTO: D.R. (0)



f 37. **Gustave Serrurier-Bovy** (1858-1910)
Paire de fauteuils Bach, 1903
Acajou et velours vert
Pièces uniques
H98 x L55 x P50 cm
4000 / 6000 €



37

f 38. **Gustave Serrurier-Bovy** (1858-1910)
Table Bach, 1903
Acajou et marbre vert
Pièce unique
H76 x Ø90 cm
4000 / 6000 €



38

f 39. **Gustave Serrurier-Bovy** (1858-1910)
Psyché, 1904
Padouk, laiton, miroir et verre rouge
Signé sur une plaque en métal doré au signé
H186×L90×P50 cm
Bibliographie: Françoise Bigot du Mesnil
du Buisson – Etienne du Mesnil du Buisson,
Serrurier-Bovy un créateur précurseur, Editions
Faton, Dijon, 2008, modèle reproduit p.55
8000 / 12000 €





f 40. **Gustave Serrurier-Bovy** (1858-1910)

Table à thé Litz, c. 1904

Padouk, sycomore, laiton, miroir et verre
H 105 cm - base : 63 x 50 cm

Historique : un modèle similaire, en acajou est
conservé au Musée départemental de L'Oise à
Beauvais

Bibliographie : Françoise Bigot du Mesnil
du Buisson, Etienne du Mesnil du Buisson,
Serrurier-Bovy un créateur précurseur, éditions
Faton, Dijon, 2008, modèle en acajou référencé et
reproduit p. 77-79

7000 / 9000 €



f 41. **Gustave Serrurier-Bovy** (1858-1910)

Cache-pot cylindrique, 1904
Acajou, laiton, cuivre et grès émaillé bleu
H 31,5 x Ø 25,5 cm

Bibliographie: Jacques- Grégoire Watelet,
Serrurier-Bovy, Ateliers Vokaer, Bruxelles, 1986,
modèle similaire reproduit sur une photo in situ p.102
Françoise Bigot du Mesnil du Buisson, Etienne du
Mesnil du Buisson, Serrurier-Bovy un créateur
précurseur, éditions Faton, Dijon, 2008, modèle
similaire p. 212

6 000 / 9 000 €





f 42. **Gustave Serrurier-Bovy** (1858-1910)

Porte journaux, 1904

Acajou et laiton

H 91 x L 35 x P 32 cm

Bibliographie: Jacques-Grégoire Watelet,
Serrurier-Bovy, Ateliers Vokaer, Bruxelles, 1986,
variante de notre pièce reproduite p. 85

Bibliographie: Françoise Bigot du Mesnil du
Buisson, Etienne du Mesnil du Buisson, Serrurier-
Bovy un créateur précurseur, éditions Faton,
Dijon, 2008, modèle référencé et reproduit p. 185

8 000 / 12 000 €





f 43. Gustave Serrurier-Bovy (1858-1910)

Vase tubulaire, 1904

Laiton, cristal taillé

H 41 cm

Bibliographie: Jacques- Grégoire Watelet,
Serrurier-Bovy, Ateliers Vokaer, Bruxelles, 1986,
pièce similaire reproduite p.113

Françoise Bigot du Mesnil du Buisson, Etienne du
Mesnil du Buisson, Serrurier-Bovy un créateur
précurseur, éditions Faton, Dijon, 2008, modèle
similaire p.213

7000/9000€

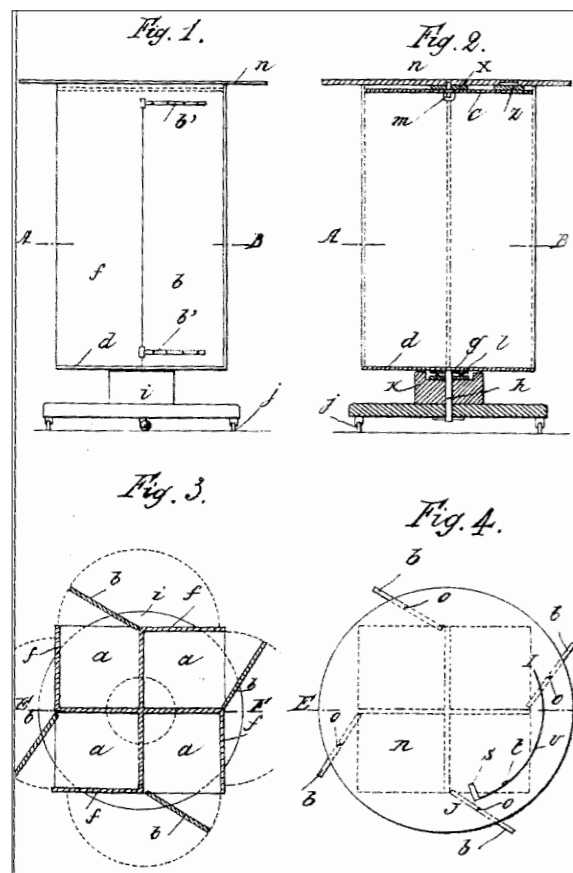


PHOTO: D.R. (1)



f 44. Gustave Serrurier-Bovy (1858-1910)
Bibliothèque tournante sur roulettes, Gamma,
1904
Acajou, laiton et verre
H 114 × L 62 × P 62 cm
Bibliographie: Françoise Bigot du Mesnil du
Buisson, Etienne du Mesnil du Buisson,
Serrurier-Bovy un créateur précurseur, éditions
Faton, Dijon, 2008, modèle référencé et reproduit
p. 53 et 153
12 000 / 18 000 €

ARCHITECTURE INTÉRIEURE MEUBLES

SERRURIER & C^{ts}

PARIS NICE BRUXELLES LIÈGE
 67, Boulevard Haussmann 19^{me}, Boulevard Victor-Hugo 10, Rue Sainte-Gudule 41, Rue Henri-court

MEUBLES DE BUREAU Modèle Déposé.
 La Revue du mois de Novembre a publié le Bureau et la Bibliothèque Tournaite.

BIBLIOTHÈQUES COMBINABLES.
 Nous avons créé 3 types de Bibliothèques d'une largeur uniforme de 0^m.65, et de hauteur A 2^m, B et C 2^m.25 et nous avons combiné les portes et ferrures pour que ces morceaux séparés puissent se juxtaposer et former ainsi des meubles de dimensions variables. Nous reproduisons ci-dessous 4 combinaisons, mais le nombre en est infini. Notre catalogue en reproduit seulement 14 avec 2 ou 3 morceaux séparés.

Prix, en chêne: A = Fr. 150, B = Fr. 160, C = Fr. 200.

A B C 2 corps A 2 corps B

La maison Serrurier enverra sur demande le catalogue spécial des meubles brevetés.

Il est fait une remise à partir d'une commande de 3 types semblables.

Emballage de chaque corps 15 Fr.

B C B B A B

f 45. **Gustave Serrurier-Bovy** (1858-1910)
 Bibliothèque à un corps, 1904
 Chêne vernissé, laiton et verre
 H198×L54×P37 cm
 Bibliographie: du Mesnil p.52/152
 6000/9000€

PHOTO: D.R. (1)





46

f 46. Gustave Serrurier-Bovy (1858-1910)
Plateau rectangulaire, 1905
Acajou, laiton et soie de coton
H 3,7 x L 59 x P 24,5 cm
Bibliographie: Françoise Bigot du Mesnil du Buisson, Etienne du Mesnil du Buisson, Serrurier-Bovy un créateur précurseur, éditions Faton, Dijon, 2008, modèle similaire p.218
1500 / 2000 €

f 47. Gustave Serrurier-Bovy (1858-1910)
Porte parapluie cylindrique, 1904
Chêne vernissé, laiton et zinc émaillé vert
H 68 x Ø 35 cm
Bibliographie: Françoise Bigot du Mesnil du Buisson, Etienne du Mesnil du Buisson, Serrurier-Bovy un créateur précurseur, éditions Faton, Dijon, 2008, modèle similaire p.154
6000 / 9000 €



47



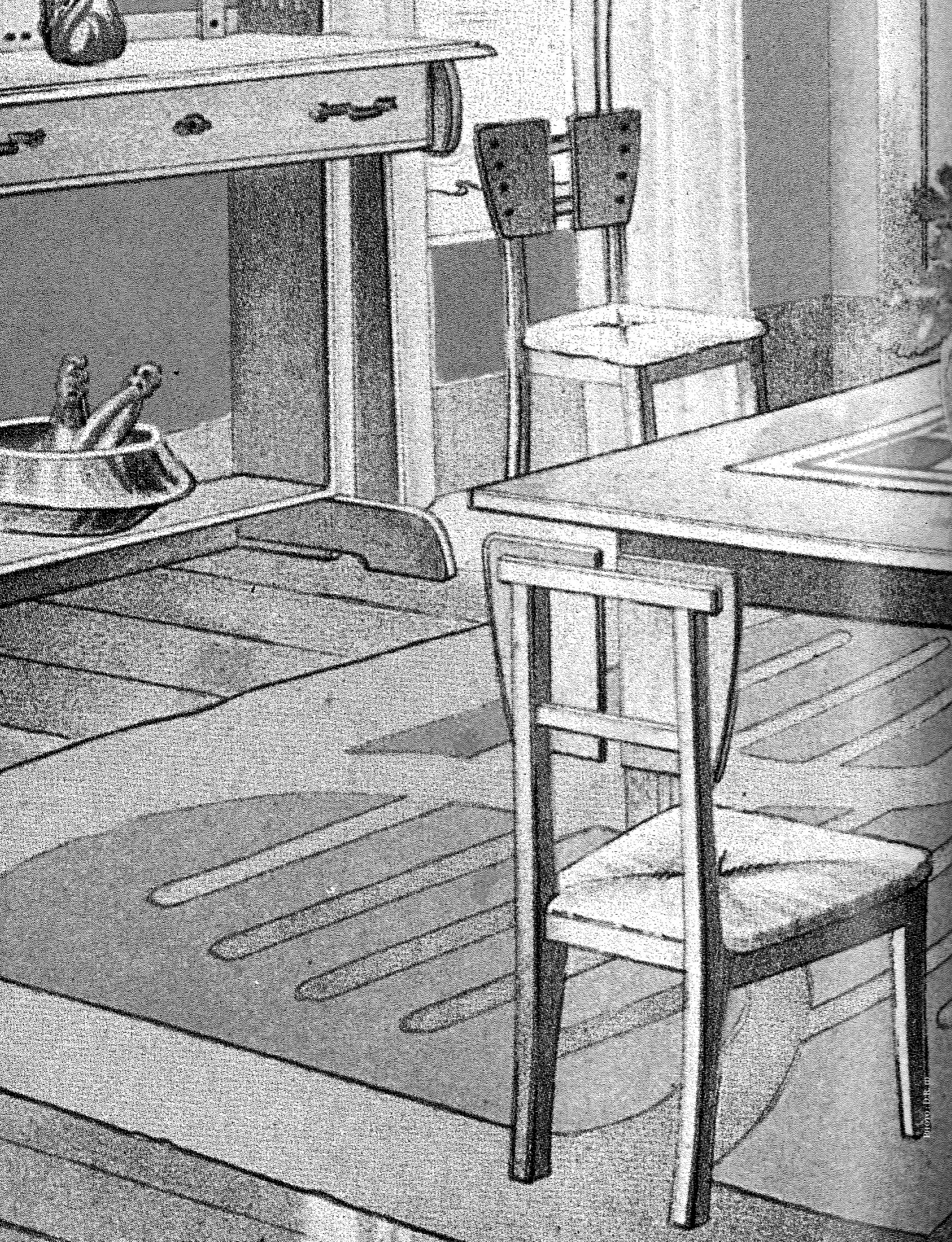
f 48. Gustave Serrurier-Bovy (1858-1910)
Bureau américain Sigma, 1904
Chêne et laiton
H100 cm - plateau : 160 x 90 cm
Bibliographie : Françoise Bigot du Mesnil du Buisson, Etienne du Mesnil du Buisson, Serrurier-Bovy un créateur précurseur, éditions Faton, Dijon, 2008, modèle référencé et reproduit p.53 et 153
12000 / 18000 €





f 49. Gustave Serrurier-Bovy (1858-1910)
Meuble de bureau, 1904
Chêne et laiton
Pièce unique
H220 x L85 x P40 cm
6000/9000 €





f 50. **Gustave Serrurier-Bovy** (1858-1910)

Six chaises, 1904
Chêne vernissé et fer à assise en paille tressée
H 88 cm - assise : 42 x 42 cm

Bibliographie : Françoise Bigot du Mesnil
du Buisson - Etienne du Mesnil du Buisson,
Serrurier-Bovy un créateur précurseur, Editions
Faton, Dijon, 2008, modèle reproduit p. 150-151
Jacques- Grégoire Watelet, Serrurier-Bovy, Ateliers
Vokaer, Bruxelles, 1986, dessin couleur de la salle
à manger reproduit p. 88-89 et chaises reproduites
sur une photo in situ p. 81

8 000 / 12 000 €





f 51. **Gustave Serrurier-Bovy** (1858-1910)

Paire de fauteuils, 1904
Chêne vernissé et paille tressée pour l'assise
H 93 x L 50 x P 50 cm

Bibliographie: Françoise Bigot du Mesnil
du Buisson - Etienne du Mesnil du Buisson,
Serrurier-Bovy un créateur précurseur, Editions
Faton, Dijon, 2008, modèle reproduit p. 150-151
Jacques- Grégoire Watelet, Serrurier-Bovy, Ateliers
Vokaer, Bruxelles, 1986, dessin couleur de la salle à
manger reproduit p. 88-89
4000 / 6000 €







f 52. Gustave Serrurier-Bovy (1858-1910)
Mobilier de salle à manger se composant d'une table à plateau rectangulaire sur roulettes à allonges, de huit chaises et deux fauteuils, 1904
Chêne vernissé et fer peint vert
Pièce unique
Table numérotée 2530
Table: H 74 cm - plateau: 157 x 128 cm (fermé)
315 x 128 cm (ouvert)
Chaises: H 95 cm - assise: 47 x 48 cm
Fauteuils: H 99 cm - assise: 52 x 52 cm
Provenance: Château de Cheyrelle, Dienne (Cantal)
Bibliographie: Jacques-Grégoire Watelet, Serrurier-Bovy, Ateliers Vokaer, Bruxelles, 1986, pièce reproduite sur une photo in situ p. 81
20 000 / 30 000 €

PHOTO: D.R. (1), (2) ET (3)





f 53. **Gustave Serrurier-Bovy** (1858-1910)
Buffet, 1904
Chêne vernissé, carrelage vert d'eau et fer peint vert
Pièce unique
H175 x L147 x P54 cm
Provenance : Château de Cheyrelle, Dienne (Cantal)
Bibliographie : Jacques Grégoire Watelet, l'œuvre
d'une vie, Edition Duperron, 2001, p. 182
8 000 / 12 000 €





f 54. Gustave Serrurier-Bovy (1858-1910)

Chaise Silex, 1905

Peuplier et fer peint vert

H 89 cm - assise : 41 x 42 cm

Bibliographie : Jacques- Grégoire Watelet, Serrurier-Bovy, Ateliers Vokaer, Bruxelles, 1986, modèle similaire reproduit p. 92 et sur une photo in situ p. 87

Françoise Bigot du Mesnil du Buisson - Etienne du Mesnil du Buisson, Serrurier-Bovy un créateur précurseur, Editions Faton, Dijon, 2008, modèle reproduit p. 168

2000 / 3000 €

f 55. Gustave Serrurier-Bovy (1858-1910)

Chaise Silex, 1905

Peuplier et fer peint vert

H 89 cm - assise : 41 x 42 cm

Bibliographie : Jacques- Grégoire Watelet, Serrurier-Bovy, Ateliers Vokaer, Bruxelles, 1986, modèle similaire reproduit p. 92 et sur une photo in situ p. 87

Françoise Bigot du Mesnil du Buisson - Etienne du Mesnil du Buisson, Serrurier-Bovy un créateur précurseur, Editions Faton, Dijon, 2008, modèle reproduit p. 168

2000 / 3000 €



54

55



PHOTO : D.R. 0

f 56. **Gustave Serrurier-Bovy** (1858-1910)

Table Silex, 1903

Peuplier et fer peint rose

H 75 cm - plateau : 80 x 49 cm

Provenance : Château de Cheyrelle, Dienne (Cantal)

Bibliographie : Françoise Bigot du Mesnil du Buisson, Etienne du Mesnil du Buisson, Serrurier-Bovy un créateur précurseur, éditions Faton, Dijon, 2008, modèle référencé et reproduit p. 170

3 000 / 4 000 €





f 57. Gustave Serrurier-Bovy (1858-1910)

Fauteuil Silex dit de nourrice, 1905
Peuplier et fer peint bleu
H110×L60×P52cm

Bibliographie: Jacques- Grégoire Watelet,
Serrurier-Bovy, Ateliers Vokaer, Bruxelles, 1986,
pièce reproduite sur une photo in situ p. 87
Françoise Bigot du Mesnil du Buisson, Etienne du
Mesnil du Buisson, Serrurier-Bovy un créateur
précurseur, éditions Faton, Dijon, 2008, modèle
référéncé et reproduit p.169

15 000 / 20 000 €



f 58. **Gustave Serrurier-Bovy** (1858-1910)

Armoire Silex, 1905

Peuplier, fer peint en bleu, motifs peints bleu et vert

H 219 x L 96,5 x P 55 cm

Bibliographie: Jacques- Grégoire Watelet, Serrurier-Bovy, Ateliers Vokaer, Bruxelles, 1986, modèle similaire reproduit p. 87 sur une photo in situ

Françoise Bigot du Mesnil du Buisson - Etienne du Mesnil du Buisson, Serrurier-Bovy un créateur précurseur, Editions Faton, Dijon, 2008, modèle reproduit p. 174

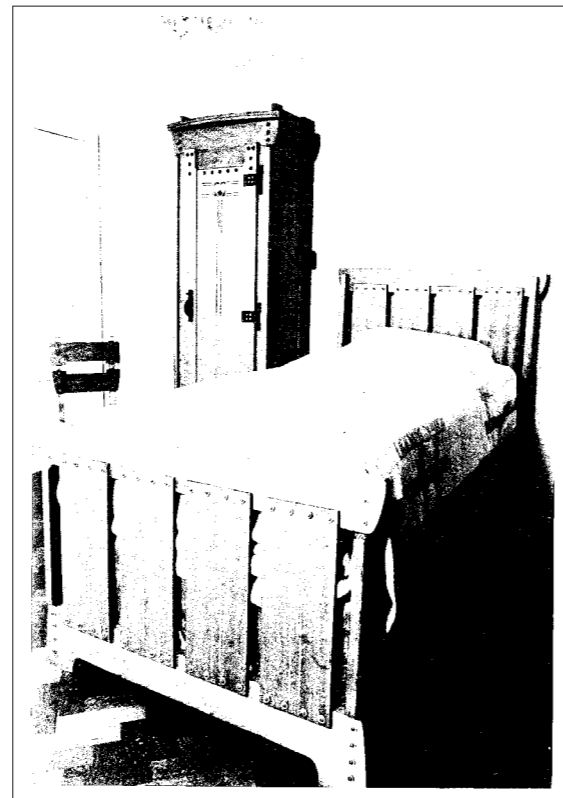
10 000 / 15 000 €





59

f 59. Gustave Serrurier-Bovy (1858-1910)
Deux tables de nuit, Silex, 1905
Peuplier, fer peint bleu et motifs peint en bleu
H 84 x L 44 cm - prof. 30 cm
Bibliographie: Jacques- Grégoire Watelet,
Serrurier-Bovy, Ateliers Vokaer, Bruxelles, 1986,
pièce reproduite sur une photo in situ p. 87
Françoise Bigot du Mesnil du Buisson, Etienne du
Mesnil du Buisson, Serrurier-Bovy un créateur
précurseur, éditions Faton, Dijon, 2008, modèle
référéncé et reproduit p. 174
2500 / 3000 €



f 60. Gustave Serrurier-Bovy (1858-1910)

Bois de lit simple, Silex, 1905
Peuplier, fer peint bleu et motifs peint en bleu
H 123 / 74 x L 210 x P 110 cm

Bibliographie: Jacques- Grégoire Watelet,
Serrurier-Bovy, Ateliers Vokaer, Bruxelles, 1986,
pièce reproduite sur une photo in situ p. 87
Françoise Bigot du Mesnil du Buisson - Etienne
du Mesnil du Buisson, Serrurier-Bovy un créateur
précurseur, Editions Faton, Dijon, 2008, modèle
reproduit p. 171
3000 / 4000 €



60

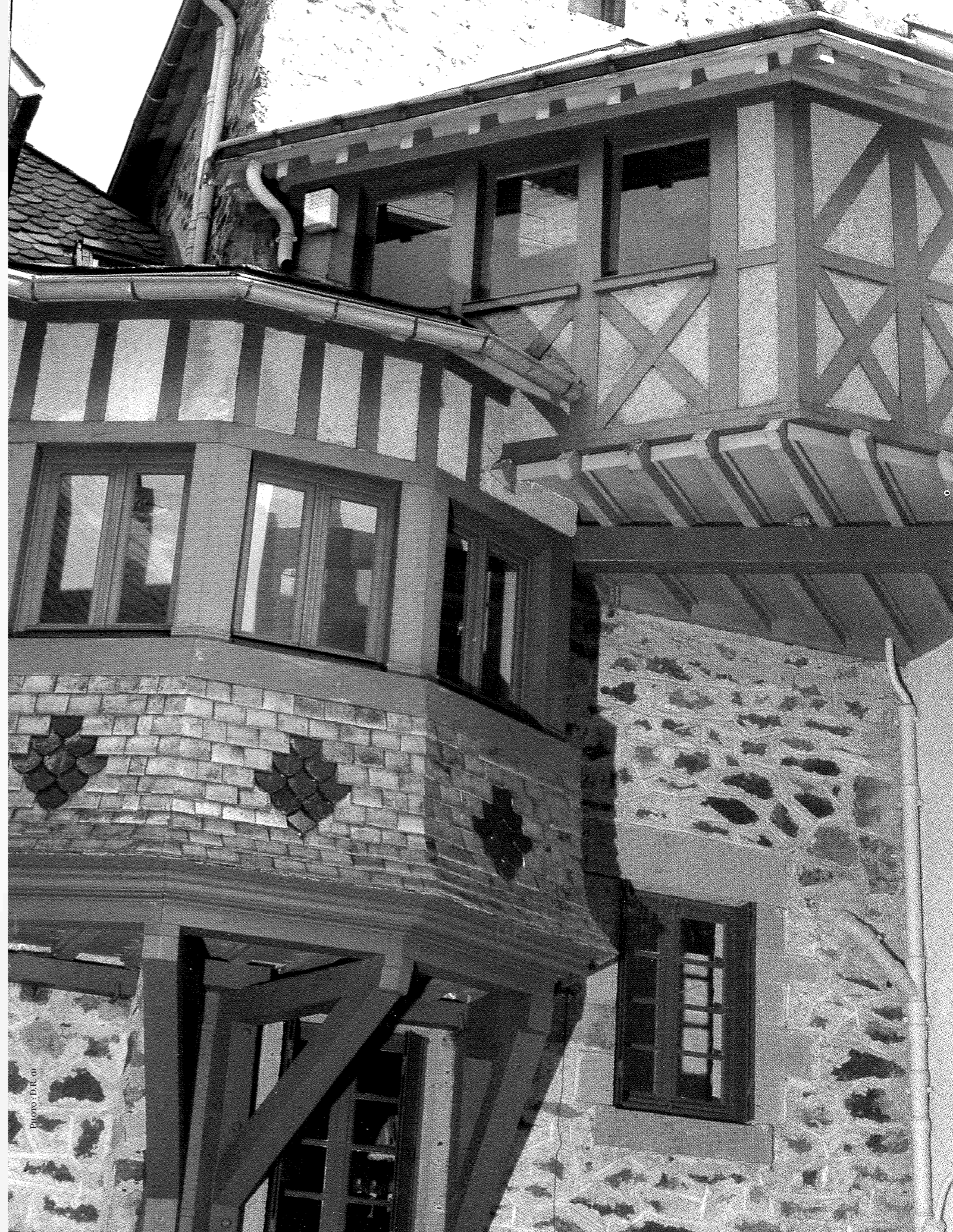


Photo: D.K. ©



f 61. Gustave Serrurier-Bovy (1858-1910)
Lampadaire à pétrole, 1904
Acajou, fer peint en vert antique, laiton et verre
Pièce unique
H174 cm
Provenance: Château de Cheyrelle, Dienne (Cantal)
Bibliographie: Jacques- Grégoire Watelet,
Serrurier-Bovy, Ateliers Vokaer, Bruxelles, 1986,
pièce reproduite in situ p. 80
Françoise Bigot du Mesnil du Buisson, Etienne du
Mesnil du Buisson, Serrurier-Bovy un créateur
précurseur, éditions Faton, Dijon, 2008, modèle
référéncé et reproduit p.156
40 000 / 60 000 €



f 62. **Gustave Serrurier-Bovy** (1858-1910)
Cadre à vue rectangulaire, 1905
Acajou, verre bleu et laiton
H22 cm - base: 29,5×6 cm
6000/9000€



f 63. **Gustave Serrurier-Bovy** (1858-1910)

Bureau de dame, 1905

Acajou et laiton

Pièce unique

H 117 × L 84 × P 55 cm

Bibliographie: Jacques- Grégoire Watelet,
Serrurier-Bovy, Ateliers Vokaer, Bruxelles, 1986,
ce modèle reproduit p. 93

Françoise Bigot du Mesnil du Buisson – Etienne
du Mesnil du Buisson, Serrurier-Bovy un créateur
précurseur, Editions Faton, Dijon, 2008, croquis
de notre modèle reproduit p. 182

Catalogue commercial de la maison Serrurier,
aout 1909, Liège

5000 / 7000 €





f 64. **Gustave Serrurier-Bovy** (1858-1910)

Pendule Moulin, 1905
Acajou, laiton et verre bleu
H 69,5 x P 39,5 x P 20 cm

Bibliographie: Jacques- Grégoire Watelet,
Serrurier-Bovy, Ateliers Vokaer, Bruxelles, 1986,
pièce similaire reproduite p. 99

Françoise Bigot du Mesnil du Buisson, Etienne du
Mesnil du Buisson, Serrurier-Bovy un créateur
précurseur, éditions Faton, Dijon, 2008, modèle
similaire p. 83

10 000 / 15 000 €





65

f 65. Gustave Serrurier-Bovy (1858-1910)
 Serre livres, 1905
 Acajou et laiton
 H26 - 24 cm
 Bibliographie: Françoise Bigot du Mesnil du Buisson, Etienne du Mesnil du Buisson, Serrurier-Bovy un créateur précurseur, éditions Faton, Dijon, 2008, modèle similaire p.219
 3000 / 5000 €

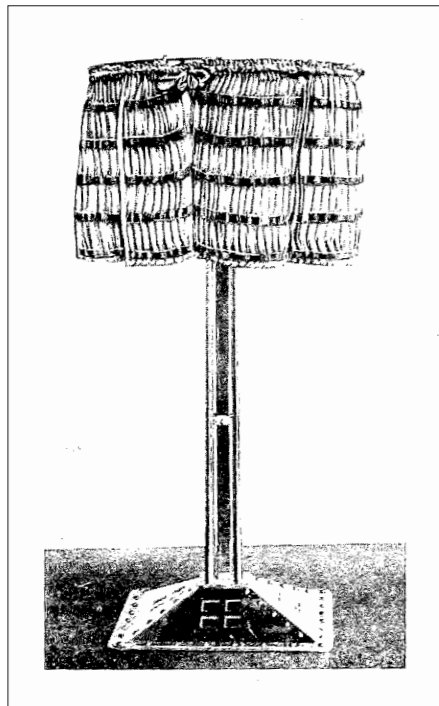
f 66. Gustave Serrurier-Bovy (1858-1910)
 Cadre à vue rectangulaire, 1905
 Acajou et laiton
 H26 cm
 3000 / 4000 €

f 67. Gustave Serrurier-Bovy (1858-1910)
 Cadre à vue rectangulaire, 1905
 Acajou et laiton
 H24 cm
 3000 / 4000 €



66

67



f 68. Gustave Serrurier-Bovy (1858-1910)

Lampe de table à une lumière, 1905
Laiton, cuivre et coton
H 55 cm

Bibliographie: Jacques- Grégoire Watelet,
Serrurier-Bovy, Ateliers Vokaer, Bruxelles, 1986,
pièce similaire reproduite p.110

Françoise Bigot du Mesnil du Buisson, Etienne du
Mesnil du Buisson, Serrurier-Bovy un créateur
précurseur, éditions Faton, Dijon, 2008, modèle
similaire p.206

7000/9000€

PHOTO: D.R. ()



68

f 69. Gustave Serrurier-Bovy (1858-1910)
Cadre, 1905
Padouk, laiton
74,5 × 84 cm
Bibliographie: Françoise Bigot du Mesnil du Buisson, Etienne du Mesnil du Buisson, Serrurier-Bovy un créateur précurseur, éditions Faton, Dijon, 2008, modèle similaire p.217
2500 / 3500 €

f 70. Gustave Serrurier-Bovy (1858-1910)
Cadre, 1905
Padouk, laiton
74,5 × 84 cm
Bibliographie: Françoise Bigot du Mesnil du Buisson, Etienne du Mesnil du Buisson, Serrurier-Bovy un créateur précurseur, éditions Faton, Dijon, 2008, modèle similaire p.217
2500 / 3500 €



69



70



f 71. **Gustave Serrurier-Bovy** (1858-1910)
Paire de cadre à vue rectangulaire, 1905
Chêne vernissé et marqueterie de sycomore
Pièces uniques
H15,5cm
2000/3000€

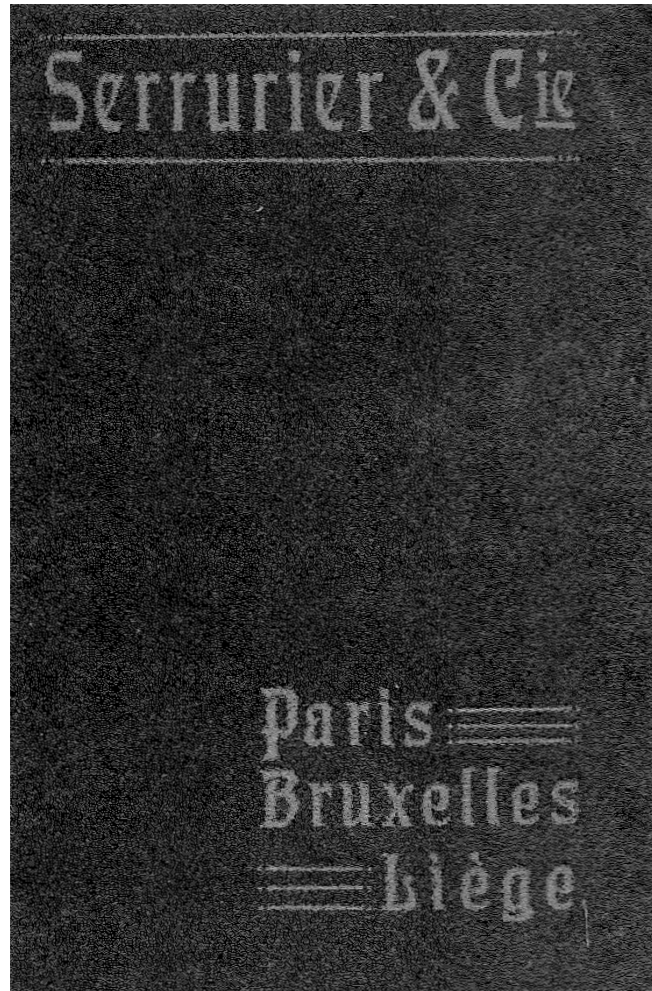


Photo: D.R. (c)

f 72. **Gustave Serrurier-Bovy** (1858-1910)
Suspension à une lumière, 1905
Laiton
H103 x L51 x P31 cm
8 000 / 12 000 €





73

f 73. **Gustave Serrurier-Bovy** (1858-1910)
Pendule de parquet, 1904
Chêne vernissé, laiton et verre
Pièce unique
H128 x L41 x P25,5 cm
15 000 / 20 000 €



f 74. **Gustave Serrurier-Bovy** (1858-1910)
Suspension à une lumière, 1906
Fer noir et laiton
H100 x Ø 62 cm
4000 / 6000 €

f 75. **Gustave Serrurier-Bovy** (1858-1910)
Banquette deux places, Magnolia, 1906
Chêne, marqueterie de sycomore et fer peint vert
H108 × L111 × P45 cm
Bibliographie: Françoise Bigot du Mesnil du
Buisson, Etienne du Mesnil du Buisson, Serrurier-
Bovy un créateur précurseur, éditions Faton,
Dijon, 2008, pour le fauteuil de ce même modèle
référéncé et reproduit p.180
5000/7000 €





f 76. **Gustave Serrurier-Bovy** (1858-1910)

Paire de fauteuils Magnolia, 1906

Orme et marqueterie de sycomore

H 107,5 cm - assise : 54 x 48 cm

Bibliographie : Françoise Bigot du Mesnil du

Buisson, Etienne du Mesnil du Buisson,

Serrurier-Bovy un créateur précurseur, éditions

Faton, Dijon, 2008, modèle référencé et reproduit p.180

6 000 / 9 000 €





f 77. Gustave Serrurier-Bovy (1858-1910)
Suspension à deux bras de lumière, c. 1905-1906
Laiton et verre légèrement cannelé
H125 x L 65 x P 39 cm
Bibliographie: Françoise Bigot du Mesnil
du Buisson, Etienne du Mesnil du Buisson,
Serrurier-Bovy un créateur précurseur, éditions
Faton, Dijon, 2008, modèle similaire référencé et
reproduit p.208 / 209
6000 / 9000 €

f 78. **Gustave Serrurier-Bovy** (1858-1910)
Paire de fauteuils, 1906
Acajou et marqueterie de sycamore
H100 cm - assise: 51 x 52 cm
Bibliographie: Françoise Bigot du Mesnil
du Buisson - Etienne du Mesnil du Buisson,
Serrurier-Bovy un créateur précurseur, Editions
Faton, Dijon, 2008, modèle reproduit p.180
8000 / 12000 €





f 79. **Gustave Serrurier-Bovy** (1858-1910)
Suspension à une lumière, 1905
Laiton
H 90 × Ø 57 cm
6000 / 9000 €

f 80. **Gustave Serrurier-Bovy** (1858-1910)
Sellette à trois plateaux, c. 1900-1901
Chêne, acier, laiton et verre de couleur
Pièce unique
H 119 cm - base : 38 x 38 cm
10 000 / 15 000 €





PHOTO : D.R. 0



f 81. Gustave Serrurier-Bovy (1858-1910)
Buffet Lötzt, 1910
Chêne, marqueterie de sycomore, verre Lötzt
et laiton
H 189 x L 151,5 x P 56 cm
Bibliographie : Jacques- Grégoire Watelet,
Serrurier-Bovy, Ateliers Vokaer, Bruxelles, 1986,
pièce reproduite p.107
20 000 / 30 000 €

CONDITIONS OF SALE

IMPORTANT NOTICE TO BUYERS ON STORAGE & COLLECTION OF PURCHASES

Potential purchasers are invited to examine and assess the condition of items they may wish to buy before the auction, notably during the pre-sale viewing. PIASA is happy to provide condition reports for individual lots upon request. No claims will therefore be entertained after the fall of the hammer.

No collection will be allowed at Piasa, 118 rue du Faubourg Saint Honoré, 75008 Paris. All purchases can be collected 24 hours after the sale in the storage, only if the payment has been made. No payment will be allowed at the storage.

PIASA
5, boulevard Ney 75018 Paris

Entrance by: 215 rue d'Aubervilliers 75018 Paris
Niveau -1, zone C-15
Maximal height for the truck: 3,90 m
Contact: Olivier Pasquier at +33 6 07 21 19 09

For further information, please contact
Cindy Chanthavong at +33 1 45 44 12 71

Items will be kept free of charge for 30 days. Thereafter the purchaser will be charged storage costs at the rate of €3 + tax, per day and per lot.

PIASA ON LINE

If you wish to receive information about our sales, please contact: contact@piasa.fr, quoting your name, address, telephone number, and fields of interest. To print out absentee bid forms and consult our catalogues and auction results, please visit our website: www.piasa.fr

INFORMATION

As an operator of voluntary auction sales, PIASA is a member of the Central registration preventing non-payment and any incident in lots payments liable to be registered. Any claim from a debt contractor or/and a person registered, relating to access right, modification and counteraction should be addressed to Symev 15 rue Freycinet 75016 Paris.

ESTIMATES

An estimate in euros of the likely sale price is published after each lot. This is provided for indication only. The hammer price may of course be above or below this estimate.

CONDITIONS OF SALE

The highest and final bidder is deemed to be the purchaser, and must provide his / her name and address. No lot will be transferred to the purchaser before it has been paid for in full. In the event of payment by cheque or bank transfer, property may be withheld until payment has been cleared. Any storage costs that may result are to be paid by the purchaser. In addition to the amount of the winning bid, the following premium per lot is also due:

BUYER'S PREMIUM

In addition to the lot's hammer price, the buyer must pay the following costs and fees / taxes per lot and on a sliding scale: **27.60 % inc. tax, up to €50,000 (23 % + VAT 20 %) 24 % inc. tax, from €50,001 to €600,000 (20 % + VAT 20 %) 14.40 % inc. tax, above €600,000 (12 % + VAT 20 %)**

For books:
24.265 % inc. tax, up to €50,000 (23 % + VAT 5.5 %) 21.10 % inc. tax, from €50,001 to €600,000 (20 % + VAT 5.5 %) 12.660 % inc. tax, above €600,000 (12 % + VAT 5.5 %)

For wines:
21.60 % inc. tax (18 % + VAT 20 %)

Lots preceded by the symbol **f** are subject to an additional premium of 5.5 % + VAT (6.60 % inc. VAT) on the hammer price. Lots preceded by the symbol **•** are subject to an additional premium of 20 % + VAT on the hammer price. In some instances these additional costs may be reimbursed. For further information, please call our accounts department on Tel.: +33 1 53 34 10 17

In the event of a dispute at the fall of the hammer, i.e. if two or more bidders simultaneously make the same bid, either vocally or by sign, and claim title to the lot after the word adjudgé has been pronounced, the said lot shall be immediately reoffered for sale, at the price of the final bid, and all those present may take part in the bidding. Any changes to the conditions of sale or to the descriptions in the catalogue shall be announced verbally during the sale, and appended to the official sale record (procès-verbal).

PAYMENT

1. The sale shall be conducted in euros. All payments must be effected in the same currency.
2. Payment is due immediately after the sale.
3. Property may be paid for in the following ways:
 - by credit card in the saleroom (VISA or MASTERCARD)
 - by crossed cheque in euros, upon presentation of valid proof of identity
 - by bank transfer in euros:

BANK REFERENCES
**HSBC, CENTRE D'AFFAIRES OPÉRA
3 RUE DES MATHURINS 75009 PARIS**
IBAN
FR76 3005 6009 1709 1700 3866 868
BIC (Bank Identification Code)
CCFRFRPP

4. Wherever payment is made by cheque from a foreign bank account, the purchase will not be delivered until Piasa receives the bank agreement.
5. In cash:
 - up to €3,000 (inc. premium) for French citizens or professional activities
 - up to €15,000 (inc. premium) for foreign non professional citizens upon presentation of valid proof of identity.

PIASA's Buyers' Accounts Department is open weekdays :
9am to 12.30pm – 2pm to 6pm.
Tel.: +33 1 53 34 10 17

ABSENTEE BIDS

Bidders unable to attend the sale must complete the absentee bid form in this catalogue. PIASA will act on behalf of the bidder, in accordance with the instructions contained in the absentee bid form, and try to purchase the lot(s) at the lowest possible price, in no circumstances exceeding the maximum amount stipulated by the bidder. Written absentee bids and telephone bidding are services provided for clients. PIASA and its employees decline responsibility for any errors or omissions that may occur. Should two written bids be identical, the first one shall take precedence.

Telephone bids are not accepted for lots estimated less than €300.

AVIS IMPORTANT AUX ACHETEURS. STOCKAGE ET ENLÈVEMENT DES ACHATS.

Les acquéreurs sont invités à examiner les biens pouvant les intéresser et à constater leur état avant la vente aux enchères, notamment pendant les expositions. Piasa se tient à leur disposition pour leur fournir des rapports sur l'état des lots. En conséquence, aucune réclamation ne sera recevable dès l'adjudication prononcée.

Aucun retrait ne sera accepté au 118 rue du Faubourg Saint Honoré, 75008 Paris. Tous les achats pourront être enlevés 24h après la vente dans notre stockage, à condition d'avoir été réglés préalablement. Aucun paiement ne sera accepté directement au garde meuble.

PIASA
5, boulevard Ney 75018 Paris

Entrée par 215 rue d'Aubervilliers 75018 Paris
Niveau -1, zone C-15
Hauteur maximum du camion : 3,90 m
Contact : Olivier Pasquier au 06 07 21 19 09

Pour prendre rendez-vous, veuillez contacter
Cindy Chanthavong au +33 1 45 44 12 71

Les lots sont gardés à titre gracieux durant trente jours. Passé ce délai, des frais de dépôt seront supportés par les acquéreurs au tarif de 3 euros HT par jour calendaire et par lot.

PIASA EN LIGNE

Si vous souhaitez recevoir gratuitement par e-mail nos catalogues ainsi que les informations sur nos ventes en préparation, veuillez nous adresser par e-mail à : contact@piasa.fr, vos nom, adresse et numéro de téléphone en mentionnant les spécialités qui retiennent particulièrement votre attention. Vous pouvez aussi imprimer vos ordres d'achat, consulter nos catalogues ainsi que les résultats complets de nos ventes sur notre site : www.piasa.fr

INFORMATION

L'opérateur de vente volontaire est adhérent au Registre central de prévention des impayés des Commissaires priseurs auprès duquel les incidents de paiement sont susceptibles d'inscription. Les droits d'accès, de rectification et d'opposition pour motif légitime sont à exercer par le débiteur concerné auprès du Symev 15 rue Freycinet 75016 Paris.

CONDITIONS GÉNÉRALES DE VENTE

ESTIMATIONS

Dans le catalogue, le prix de vente estimé figure à la suite de chaque lot. Il ne s'agit que d'une indication, le prix d'adjudication pouvant varier.

CONDITIONS DE VENTE

L'adjudicataire sera le plus offrant et dernier enchérisseur, et aura pour obligation de remettre ses nom et adresse. Aucun lot ne sera remis aux acquéreurs avant acquittement de l'intégralité des sommes dues. En cas de paiement par chèque ou par virement, la délivrance des objets, pourra être différée jusqu'à l'encaissement. Les frais de dépôt sont, en ce cas, à la charge de l'adjudicataire. Il devra acquitter, en sus du montant de l'enchère, par lot, les frais et taxes suivants :

FRAIS DE VENTE

En sus du prix de l'adjudication, l'adjudicataire devra acquitter par lot et par tranche dégressive les commissions et taxes suivantes : **27,60 % TTC sur les premiers 50 000 € (23 % HT + TVA 20 %) puis 24 % TTC de 50 001 € à 600 000 € (20 % HT + TVA 20 %) et 14,4 % TTC au-delà de 600 000 € (12 % HT + TVA 20 %)**

Pour les livres :
24,265 % TTC sur les premiers 50 000 € (23 % HT + TVA 5,5 %) puis 21,10 % TTC de 50 001 € à 600 000 € (20 % HT + TVA 5,5 %) et 12,660 % TTC au-delà de 600 000 € (12 % HT + TVA 5,5 %)

Pour le vin :
21,60 % TTC (18 % HT + TVA 20 %)

Les lots dont le n° est précédé par le symbole **f** sont soumis à des frais additionnels de 5,5 % HT, soit 6,60 % TTC du prix de l'adjudication. Les lots dont le n° est précédé par le symbole **•** sont soumis à des frais additionnels de 20 % HT + TVA. TTC du prix d'adjudication. Dans certains cas, ces frais additionnels peuvent faire l'objet d'un remboursement à l'acheteur. Pour de plus amples renseignements, veuillez contacter notre service comptabilité au : Tél. : 01 53 34 10 17 En cas de contestation au moment des adjudications, c'est-à-dire s'il est établi que deux ou plusieurs enchérisseurs ont simultanément porté une enchère équivalente, soit à haute voix, soit par signe, et réclament en même temps cet objet après le prononcé du mot «adjudgé», le dit objet sera immédiatement remis en adjudication au prix proposé par les enchérisseurs et tout le public présent sera admis à enchérir à nouveau. Les éventuelles modifications aux conditions de vente ou aux descriptions du catalogue seront annoncées verbalement pendant la vente et notées sur le procès-verbal.

PAIEMENT

1. La vente sera conduite en Euros. Le règlement des objets, ainsi que celui des taxes s'y appliquant, sera effectué dans la même monnaie.
2. Le paiement doit être effectué immédiatement après la vente.
3. L'adjudicataire pourra s'acquitter par les moyens suivants :
 - Par carte bancaire et adresse: VISA et MASTERCARD.
 - Par chèque bancaire certifié en euros avec présentation obligatoire d'une pièce d'identité en cours de validité.
 - Par virement bancaire en euros :

RÉFÉRENCES BANCAIRES
**HSBC, CENTRE D'AFFAIRES OPÉRA
3 RUE DES MATHURINS 75009 PARIS**
Numéro de compte international (IBAN)
FR76 3005 6009 1709 1700 3866 868
BIC (Bank Identification Code)
CCFRFRPP

4. Les chèques tirés sur une banque étrangère ne seront autorisés qu'après l'accord préalable de PIASA, pour cela, il est conseillé aux acheteurs d'obtenir, avant la vente, une lettre accreditrice de leur banque pour une valeur avoisinant leur intention d'achat, qu'ils transmettront à PIASA.
5. En espèces :
 - jusqu'à 3 000 € frais et taxes comprises lorsque le débiteur a son domicile fiscal en France ou agit pour les besoins d'une activité professionnelle.
 - jusqu'à 15 000 € frais et taxes comprises lorsque le débiteur justifie qu'il n'a pas son domicile fiscal en France et n'agit pas pour les besoins d'une activité professionnelle, sur présentation d'un passeport et justificatif de domicile.

Piasa-Comptabilité Acheteurs est ouverte aux jours ouvrables : de 9 h à 12h30 et de 14h à 18h
Tél. : 01 53 34 10 17

ORDRES D'ACHAT

Un enchérisseur ne pouvant assister à la vente devra remplir le formulaire d'ordre d'achat inclus dans ce catalogue. PIASA agira pour le compte de l'enchérisseur, selon les instructions contenues dans le formulaire d'ordre d'achat, et au mieux des intérêts de ce dernier. Les ordres d'achat écrits ou les enchères par téléphone sont une facilité pour les clients. Ni PIASA, ni ses employés ne pourront être tenus pour responsables en cas d'erreurs éventuelles ou omissions dans leur exécution comme en cas de non exécution de ceux-ci. Lorsque deux ordres d'achat sont identiques, la priorité revient au premier ordre reçu.

Il ne sera accepté aucune enchère téléphonique pour les lots dont l'estimation est inférieure à 300 €.

AMEUBLEMENT

SERRURIER BOVY
Rue de l'Université, 38
LIÈGE (BELGIQUE).

PIASA

Serrurier-Bovy
Masterworks, d'une collection

Mercredi 3 juin 2015 | Wednesday 3rd June 2015
PIASA
118 rue du Faubourg Saint-Honoré 75008 Paris
Fax : + 33 1 53 34 10 11

- ORDRE D'ACHAT | ABSENTEE BID
- ENCHÈRES PAR TÉLÉPHONE | BIDDING BY TELEPHONE

Nom et prénom | Name & First Name:

Adresse | Address:

Téléphone | Telephone:

Portable | Cellphone:

Téléphone pendant la vente | Telephone during the sale:

E-mail / Fax | E-mail / Fax:

Banque | Bank:

Personne à contacter | Person to contact:

Adresse | Address:

Téléphone | Telephone:

Numéro du compte | Account number:

Code banque | Bank code:

Code guichet | Branch code:

Joindre obligatoirement un RIB ainsi qu'une copie d'une pièce d'identité (passeport ou carte nationale d'identité).
Please enclose your bank details and a copy of your identity card or your passport.

Les ordres d'achat écrits ou les enchères par téléphone sont une facilité pour les clients. Ni PIASA, ni ses employés ne pourront être tenus responsables en cas d'erreurs éventuelles ou omission dans leur exécution comme en cas de non exécution de ceux-ci.
Absentee and telephone bidding are services offered to clients. Neither PIASA nor its staff can accept liability for any errors or omissions that may occur in carrying out these services.

LOT N°	DESCRIPTION DU LOT LOT DESCRIPTION	Limite en € LIMIT IN €
.....
.....
.....
.....
.....
.....
.....
.....
.....
.....

J'ai pris connaissance des conditions générales, informations et avis imprimés dans le catalogue et accepte d'être lié(e) par leur contenu ainsi que par toute modification pouvant leur être apportée, soit par avis affiché dans la salle de vente, soit par annonce faite avant ou pendant la vente. Je vous prie d'acquiescer pour mon compte personnel, aux limites en euros, les lots que j'ai désignés ci-contre (les limites ne comprenant pas les frais à la charge de l'acheteur).
I have read the terms and conditions of sale as printed in the catalogue and agree to be bound by their contents as well as by any modifications that may be made to them, indicated either by notice in the saleroom or as announced before or during the sale. Please bid on my behalf up to the limit stipulated in euros, for the lot(s) designated opposite (exclusive of buyer's premium).

Date:

Signature obligatoire | Signature obligatory:

PIASA

SCULPTURES XIX^e-XX^e SIÈCLES

MERCREDI 3 JUIN 2015 À 15.00



Henri Laurens (1885-1954)
Femme à l'oiseau, 1921-1922
Terra Cotta
34 x 36 x 7,5 cm
40 000 / 60 000 €

COMPTABILITÉ

ACHÉTEURS
Gaëlle Le Dréau
Tél. : +33 1 53 34 10 17
g.ledreau@piasa.fr

VENDEURS
Odile de Coudenhove
Tél. : +33 1 53 34 12 85
o.decoudenhove@piasa.fr

DÉPÔT ET STOCKAGE

Du lundi au vendredi
de 9 à 12h30 et de 14 à 18h00

5 boulevard Ney 75018 Paris

Entrée par :
215 rue d'Aubervilliers
75018 Paris
Tél. : +33 1 40 34 88 81

Olivier Pasquier
o.pasquier@piasa.fr
Eric Bonapera
e.bonapera@piasa.fr
Frédéric Farnier
f.farnier@piasa.fr

NOTRE RÉSEAU EN PROVINCE

NANTES & ANGERS

Georges Gautier
3, place Graslin 44 000 Nantes
Tél. : +33 2 28 09 09 19
27 rue des Arènes 49 000 Angers
Tél. : +33 2 41 42 04 04
Port. : +33 6 08 69 81 07
georges@gautierfineart.com

MARSEILLE & LYON

Jean-Baptiste Renart
35 rue du dragon
13006 Marseille
Tél. : +33 4 91 02 0045
21 rue Gasparin 69 002 Lyon
Tél. : +33 4 72 40 23 09
Port. : +33 6 37 15 22 73
j.b.renart@orange.fr

NOTRE CORRESPONDANT EN BELGIQUE

Michel Wittamer
379 avenue Louise Boîte 6
1050 Bruxelles
Tél. : +32 474 010 010
galeriewittamer@swing.be

DÉPARTEMENTS

ART MODERNE
POST WAR
Domitille d'Orgeval
Tél. : +33 1 53 34 13 26
d.dorgeval@piasa.fr
Clémence Bléas
Tél. : +33 1 53 34 12 80
c.bleas@piasa.fr

ART CONTEMPORAIN
Timothée Chaillou
Tél. : +33 1 53 34 10 06
t.chaillou@piasa.fr
Adrien de Rochebouët
Tél. : +33 1 53 34 10 02
a.derochebouet@piasa.fr

SCULPTURE
Maylis Gazave
Tél. : +33 1 53 34 10 10
m.gazave@piasa.fr

ART GREC, XX^e XXI^e SIÈCLES
**Laura Wilmotte-
Koufopandelis**
Tél. : +33 1 53 34 10 10
l.wilmotte@piasa.fr

PHOTOGRAPHIE
Fannie Bourgeois
Tél. : +33 1 53 34 10 07
f.bourgeois@piasa.fr

ARTS DÉCORATIFS DU XX^e SIÈCLE ET DESIGN

Cédric Morisset
Tél. : +33 1 45 44 43 53
c.morisset@piasa.fr
François Épin
Tél. : +33 1 45 44 43 54
f.epin@piasa.fr
Cindy Chanthavong
Tél. : +33 1 45 44 12 71
c.chanthavong@piasa.fr
Johanna Colombatti
Tél. : +33 1 53 34 10 19
j.colombatti@piasa.fr

ONLINE ONLY

Fannie Bourgeois
Tél. : +33 1 53 34 10 07
f.bourgeois@piasa.fr

NOS CONSULTANTS À L'ÉTRANGER

POUR LE DÉPARTEMENT ARTS DÉCORATIFS ET DESIGN

BELGIQUE

Thierry Belenger
Tél. : +32 4 75 98 40 38
thierrybelenger@skynet.be

Jacques Dewindt
Tél. : +32 4 79 29 93 19
jacquesdewindt@gmail.com

PAYS-BAS

Beatriz Defeo
Tél. : +31 6 10 66 01 62
beatrizdefeo@gmail.com

MOBILIER OBJETS D'ART
CHASSE ET ART ANIMALIER
ARMES ET SOUVENIRS
HISTORIQUES
ART ISLAMIQUE
ARCHÉOLOGIE
Pascale Humbert
Tél. : +33 1 53 34 10 19
p.humbert@piasa.fr

BIJOUX ET ARGENTERIE
BANDES DESSINÉES
Dora Blary
Tél. : +33 1 53 34 13 30
d.blary@piasa.fr

GRANDS VINS ET SPIRITUEUX
Pascale Humbert
Tél. : +33 1 53 34 10 19
p.humbert@piasa.fr

ART D'ASIE
CÉRAMIQUE
Marie-Amélie Pignal
Tél. : +33 1 53 34 10 12
ma.pignal@piasa.fr

HAUTE-ÉPOQUE
Giulia Ponti
Tél. : +33 1 53 34 12 38
g.ponti@piasa.fr

TABLEAUX ET DESSINS ANCIENS

Alix de Saint-Hilaire
Tél. : +33 1 53 34 10 15
a.desainthilaire@piasa.fr

ESTAMPES
LETTRES ET MANUSCRITS
AUTOGRAPHES
LIVRES ANCIENS ET MODERNES
TIMBRES

Hugues Taquet
Tél. : +33 1 53 34 12 82
h.taquet@piasa.fr

VENTES GÉNÉRALISTES INVENTAIRES

Carole Siméons
Tél. : +33 1 53 34 12 39
c.simeons@piasa.fr

PIASA S.A.

PRÉSIDENT DIRECTEUR GÉNÉRAL
Alain Cadiou

VICE-PRÉSIDENT
DIRECTEUR GÉNÉRAL
Frédéric Chambre

COMMISSAIRE-PRISEUR DIRECTEUR
Henri-Pierre Teissèdre

SECRETARIAT
Laurence Dussart
Tél. : +33 1 53 34 12 87
l.dussart@piasa.fr

PIASA

PIASA
118 rue du Faubourg Saint-Honoré
75008 Paris

Tél. : +33 1 53 34 10 10
Fax : +33 1 53 34 10 11
contact@piasa.fr
www.piasa.fr

Piasa SA Ventes volontaires aux
enchères publiques
agrément n° 2001-020

INVENTAIRES

Henri-Pierre Teissèdre
Frédéric Chambre
les commissaires-priseurs, sont
à votre disposition pour estimer
vos œuvres ou collections en
vue de vente, partage, datation ou
assurance.

CRÉATION ORIGINALE
Mathieu Mermillon

RÉALISATION GRAPHIQUE
Charly Bassagal Ferrer
Clément Masson

PHOTOGRAPHIES
Xavier Defaix

IMPRESSION
Telliez Communication
Tél. : +33 3 44 20 21 50

PIASA

118 rue du Faubourg Saint-Honoré
75 008 Paris

Tél.: +33 1 53 34 10 10

Fax: +33 1 53 34 10 11

contact@piasa.fr

www.piasa.fr

PIASA SA — Ventes volontaires
aux enchères publiques
agrément n° 2001-020